

Отчет

о результатах определения координат характерных точек границ и площади земельных участков, контуров зданий, сооружений, объектов незавершенного строительства, границ (частей границ) муниципальных образований, населенных пунктов, территориальных зон, лесничеств

"\_\_" \_\_\_\_\_ г.

N \_\_\_\_\_

I. Исходные данные

1. Уникальный учетный номер кадастрового квартала (кадастровых кварталов): 36:06:0100025

2. Основание определения координат характерных точек границ и площади земельных участков, контуров зданий, сооружений, объектов незавершенного строительства, границ (частей границ) муниципальных образований, населенных пунктов, территориальных зон, лесничеств - письмо-поручение об определении местоположения границ земельных участков, границ (частей границ) муниципального образования, населенного пункта, территориальных зон, лесничеств:

Наименование территориального органа Росреестра: Росреестра Управление Росреестра по Воронежской области

Дата: \_\_\_\_\_ N \_\_\_\_\_

дата выявления реестровой ошибки (ошибок):

описание реестровой ошибки (ошибок) с обоснованием квалификации соответствующих сведений как ошибочных: При анализе сведений о местоположении границ объектов недвижимости, находящихся в кадастровом квартале 36:06:0100025 и содержащихся в ЕГРН, выявлено не совпадение координатного описания границ объектов недвижимости их фактическому местоположению, а также, объекты недвижимости, не имеющие координатного описания.

Иные сведения, необходимые для определения координат характерных точек границ и (или) контуров: Предлагаем устранить выявленные реестровые ошибки в местоположении границ объектов недвижимости путем их уточнений, а также путем определения координатного описания их границ.

3. Сведения об организации и должностном лице, подготовившем отчет:

Наименование филиала публично-правовой компании «Роскадастр»: филиал Публично-правовой компании «Роскадастр» по Воронежской области

Фамилия, имя, отчество (при наличии): Усачёва Светлана Петровна

Должность, отдел: ведущий инженер, отдела обеспечения ведения и нормализации данных ЕГРН

4. Перечень документов, использованных при подготовке отчета:

№ п/п	Реквизиты документа				
	Вид	Дата	Номер	Наименование	Иные сведения
1	2	3	4	5	6

5. Пояснения к отчету:

II. Сведения о выполненных измерениях

1. Сведения о пунктах геодезической сети:

№ п/п	Вид геодезической сети	Название пункта геодезической сети и тип знака	Система координат пункта геодезической сети	Координаты пункта, м	
				X	Y
1	2	3	4	5	6

2. Сведения о картографических материалах

№ п/п	Вид картографического материала	Дата создания	Масштаб	Система координат
1	2	3	4	5
1	Ортофотоплан_Верхний_Мамон_3 6-30-89-(157-б)_	2019	1:2000	МСК-36
2	Ортофотоплан_Верхний_Мамон_3 6-30-89-(157-а)_	2019	1:2000	МСК-36
3	Ортофотоплан_Верхний_Мамон_3	2019	1:2000	МСК-36

	6-30-89-(141-ж)			
4	Ортофотоплан_Верхний_Мамон_3 6-30-89-(141-з)	2019	1:2000	МСК-36

3. Сведения об использованных средствах измерений:

№ п/п	Наименование и обозначение типа средства измерений - прибора (инструмента, аппаратуры)	Заводской или серийный номер средства измерений	Реквизиты свидетельства о поверке прибора (инструмента, аппаратуры) и (или) срок действия поверки
1	2	3	4

III. Результаты определения координат характерных точек границ и площади земельных участков, контуров зданий, сооружений, объектов незавершенного строительства, границ (частей границ) муниципальных образований, населенных пунктов, территориальных зон, лесничеств

Сведения о земельных участках, в описании местоположения границ которых выявлена реестровая ошибка

1. Сведения о характерных точках границ земельного участка с кадастровым номером: 36:06:0100025:131

Система координат: МСК-36

Зона N 2

Обозначение характерных точек границ	Координаты, м				Метод определения координат	Формулы, примененные для расчета средней квадратической погрешности определения координат характерных точек границ (Mt), с подставленными в такие формулы значениями и итоговые (вычисленные) значения Mt, м	Описание закрепления точки (при наличии)
	содержатся в Едином государственном реестре недвижимости		определены в результате выполнения работ, обеспечивающих исправление реестровых ошибок				
	X	Y	X	Y			
1	2	3	4	5	6	7	8
<u>1</u>	2-170-734,44	346-636,51	-	-	-	0.2	
<u>2</u>	2-170-753,64	346-620,00	-	-	-	0.2	
<u>3</u>	2-170-744,74	346-611,04	-	-	-	0.2	

<u>4</u>	<del>2-170-745,31</del>	<del>346-609,77</del>	-	-	-	0.2	
<u>5</u>	<del>2-170-739,71</del>	<del>346-605,53</del>	-	-	-	0.2	
<u>6</u>	<del>2-170-690,13</del>	<del>346-565,87</del>	-	-	-	0.2	
<u>7</u>	<del>2-170-679,13</del>	<del>346-576,83</del>	-	-	-	0.2	
<u>8</u>	<del>2-170-710,54</del>	<del>346-605,95</del>	-	-	-	0.2	
<u>9</u>	<del>2-170-715,23</del>	<del>346-609,20</del>	-	-	-	0.2	
<u>10</u>	<del>2-170-711,14</del>	<del>346-614,48</del>	-	-	-	0.2	
<u>11</u>	<del>2-170-717,15</del>	<del>346-618,67</del>	-	-	-	0.2	
<u>12</u>	<del>2-170-722,54</del>	<del>346-625,12</del>	-	-	-	0.2	
<u>13</u>	<del>2-170-724,13</del>	<del>346-624,53</del>	-	-	-	0.2	
<u>1</u>	<del>2-170-734,44</del>	<del>346-636,51</del>	-	-	-	0.2	
н1	-	-	2 170 734,07	346 636,29	картометрический	1.0	
н2	-	-	2 170 753,01	346 620,15	картометрический	1.0	
н3	-	-	2 170 743,95	346 611,46	картометрический	1.0	
н4	-	-	2 170 744,72	346 610,14	картометрический	1.0	
н5	-	-	2 170 739,52	346 605,75	картометрический	1.0	
н6	-	-	2 170 689,20	346 565,92	картометрический	1.0	
н7	-	-	2 170 679,62	346 577,71	картометрический	1.0	
н8	-	-	2 170 710,42	346 605,72	картометрический	1.0	
н9	-	-	2 170 714,91	346 609,97	картометрический	1.0	
н10	-	-	2 170 710,54	346 614,70	картометрический	1.0	

н11	-	-	2 170 715,49	346 619,99	картометрический	1.0	
н12	-	-	2 170 723,35	346 627,90	картометрический	1.0	
н13	-	-	2 170 723,84	346 627,29	картометрический	1.0	
н1	-	-	2 170 734,07	346 636,29	картометрический	1.0	

2. Сведения о частях границ земельного участка с кадастровым номером: \_\_\_\_\_

Обозначение части границ		Горизонтальное проложение (S), м	Описание прохождения части границ
от т.	до т.		
1	2	3	4

3. Сведения о характеристиках земельного участка с кадастровым номером: 36:06:0100025:131

№ п/п	Наименование характеристики земельного участка	Значение характеристики
1	2	3
1.	Площадь земельного участка согласно сведениям Единого государственного реестра недвижимости (Ркад), м <sup>2</sup>	1680
2.	Площадь земельного участка согласно результатам определения координат (Р), м <sup>2</sup>	1680
3.	Погрешность (фактическая) определения площади ( $\Delta P$ ) м <sup>2</sup>	14
4.	Оценка расхождения Р и Ркад (Р - Ркад), м <sup>2</sup>	
5.	Отклонение значения площади (%)	
6.	Кадастровый или иной государственный учетный номер (инвентарный) здания, сооружения, объекта незавершенного строительства, расположенного на земельном участке	36:06:0100025:409

7.	Уникальный учетный номер кадастрового квартала, в границах которого расположен земельный участок	36:06:0100025
8.	Иные сведения	

4. Документы, подтверждающие право на земельный участок и выданные (полученные) до вступления в силу Федерального закона от 21 июля 1997 г. № 122-ФЗ «О государственной регистрации прав на недвижимое имущество и сделок с ним», и (или) иные документы, использованные при определении координат характерных точек границ

№ п/п	Реквизиты документа				
	Вид	Дата	Номер	Наименование	Иные сведения
1	2	3	4	5	6

Сведения о местоположении зданий, сооружений, объектов незавершенного строительства

1. Сведения о характерных точках контура объекта недвижимости с кадастровым номером: 36:06:0100025:409

Система координат: МСК-36

Зона № 2

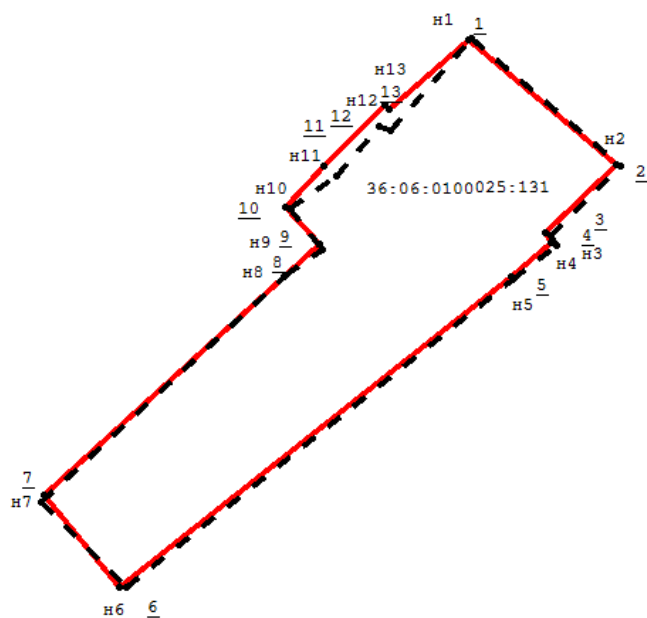
Обозначение характерных точек контура	Содержатся в Едином государственном реестре недвижимости			Определены в ходе выполнения работ, обеспечивающих исправление реестровых ошибок			Метод определения координат	Формулы, примененные для расчета средней квадратической погрешности определения координат характерных точек ( $M_t$ ), м, с подставленными в такие формулы значениями и итоговые (вычисленные) значения $M_t$ , м
	Координаты, м		Радиус, м	Координаты, м		Радиус, м		
	X	Y		X	Y			
1	2	3	4	5	6	7	8	9
н1	-	-		2 170 734,51	346 626,96		картометрический	1.0
н2	-	-		2 170 740,11	346 620,97		картометрический	1.0
н3	-	-		2 170 733,24	346 614,55		картометрический	1.0

н4	-	-		2 170 727,64	346 620,54		картометрический	1.0
н1	-	-		2 170 734,51	346 626,96		картометрический	1.0

2. Сведения о характеристиках объекта недвижимости с кадастровым номером: 36:06:0100025:409

№ п/п	Наименование характеристики	Значение характеристики
1	2	3
1.	Вид объекта недвижимости	здание
2.	Кадастровый номер земельного участка (земельных участков), в границах которого (которых) расположены здание, сооружение, объект незавершенного строительства	36:06:0100025:131
3.	Уникальный учетный номер кадастрового квартала, в границах которого расположены здание, сооружение, объект незавершенного строительства	36:06:0100025
4.	Иные сведения	

Схема границ земельных участков, контуров зданий, сооружений, объектов незавершенного строительства, границ (частей границ) муниципальных образований, населенных пунктов, территориальных зон, лесничеств



Условные обозначения:

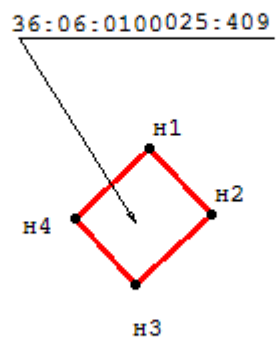
36:06:0100025:131 – кадастровые номера объектов недвижимости;

— — — — местоположение границ земельных участков на основании сведений о координатах характерных точек их границ, содержащихся в Едином государственном реестре недвижимости (далее – ЕГРН) и в описании которых выявлена реестровая ошибка;

— — — — местоположение границ земельных участков, предлагаемое для исправления реестровой ошибки, в том числе определенное в соответствии с частью 7.3 статьи 61 Закона № 218-ФЗ;



Схема границ земельных участков, контуров зданий, сооружений, объектов незавершенного строительства, границ (частей границ) муниципальных образований, населенных пунктов, территориальных зон, лесничеств



Условные обозначения:

36:06:0100025:409 – кадастровые номера объектов недвижимости;

— — — — местоположение на земельных участках зданий, сооружений, объектов незавершенного строительства, сведения о которых содержатся в ЕГРН;

— — — — местоположение на земельных участках зданий, сооружений, объектов незавершенного строительства, предлагаемое для исправления реестровой ошибки, в том числе определенное в соответствии с частью 7.3 статьи 61 Закона № 218-ФЗ;

Сведения о земельных участках, в описании местоположения границ которых выявлена реестровая ошибка

1. Сведения о характерных точках границ земельного участка с кадастровым номером: 36:06:0100025:129

Система координат: МСК-36

Зона N 2

Обозначение характерных точек границ	Координаты, м				Метод определения координат	Формулы, примененные для расчета средней квадратической погрешности определения координат характерных точек границ (Mt), с подставленными в такие формулы значениями и итоговые (вычисленные) значения Mt, м	Описание закрепления точки (при наличии)
	содержатся в Едином государственном реестре недвижимости		определены в результате выполнения работ, обеспечивающих исправление реестровых ошибок				
	X	Y	X	Y			
1	2	3	4	5	6	7	8
<u>1</u>	<del>2-170-717,62</del>	346-650,70	-	-	геодезический	0.3	
<u>2</u>	<del>2-170-734,44</del>	346-636,51	-	-	геодезический	0.3	
<u>3</u>	<del>2-170-724,13</del>	346-624,53	-	-	геодезический	0.3	
<u>4</u>	<del>2-170-722,54</del>	346-625,12	-	-	геодезический	0.3	
<u>5</u>	<del>2-170-717,15</del>	346-618,67	-	-	геодезический	0.3	
<u>6</u>	<del>2-170-703,15</del>	346-631,95	-	-	геодезический	0.3	
<u>1</u>	<del>2-170-717,62</del>	346-650,70	-	-	геодезический	0.3	
н1	-	-	2 170 716,93	346 650,74	картометрический	1.0	
н2	-	-	2 170 734,07	346 636,29	картометрический	1.0	
н3	-	-	2 170 723,84	346 627,29	картометрический	1.0	
н4	-	-	2 170 723,35	346 627,90	картометрический	1.0	
н5	-	-	2 170 715,49	346 619,99	картометрический	1.0	

н6	-	-	2 170 700,76	346 632,66	картометрический	1.0	
н1	-	-	2 170 716,93	346 650,74	картометрический	1.0	

2. Сведения о частях границ земельного участка с кадастровым номером: \_\_\_\_\_

Обозначение части границ		Горизонтальное проложение (S), м	Описание прохождения части границ
от т.	до т.		
1	2	3	4

3. Сведения о характеристиках земельного участка с кадастровым номером: 36:06:0100025:129

№ п/п	Наименование характеристики земельного участка	Значение характеристики
1	2	3
1.	Площадь земельного участка согласно сведениям Единого государственного реестра недвижимости (Ркад), м <sup>2</sup>	505
2.	Площадь земельного участка согласно результатам определения координат (Р), м <sup>2</sup>	505
3.	Погрешность (фактическая) определения площади ( $\Delta P$ ) м <sup>2</sup>	8
4.	Оценка расхождения Р и Ркад (Р - Ркад), м <sup>2</sup>	
5.	Отклонение значения площади (%)	
6.	Кадастровый или иной государственный учетный номер (инвентарный) здания, сооружения, объекта незавершенного строительства, расположенного на земельном участке	36:06:0100025:282
7.	Уникальный учетный номер кадастрового квартала, в границах которого расположен земельный участок	36:06:0100025
8.	Иные сведения	

4. Документы, подтверждающие право на земельный участок и выданные (полученные) до вступления в силу Федерального закона от 21 июля 1997 г. № 122-ФЗ «О государственной регистрации прав на недвижимое имущество и сделок с ним», и (или) иные документы, использованные при определении координат характерных точек границ

№ п/п	Реквизиты документа				
	Вид	Дата	Номер	Наименование	Иные сведения
1	2	3	4	5	6

Сведения о местоположении зданий, сооружений, объектов незавершенного строительства

1. Сведения о характерных точках контура объекта недвижимости с кадастровым номером: 36:06:0100025:282

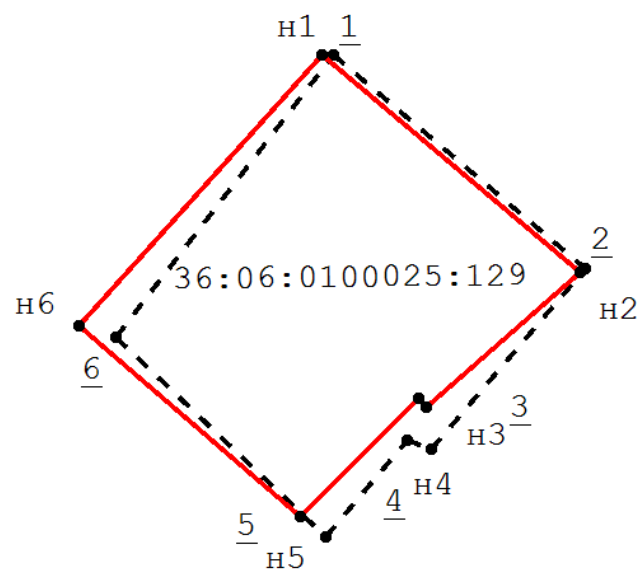
Система координат: МСК-36

Зона N 2

Обозначение характерных точек контура	Содержатся в Едином государственном реестре недвижимости			Определены в ходе выполнения работ, обеспечивающих исправление реестровых ошибок			Метод определения координат	Формулы, примененные для расчета средней квадратической погрешности определения координат характерных точек ( $M_t$ ), м, с подставленными в такие формулы значениями и итоговые (вычисленные) значения $M_t$ , м
	Координаты, м		Радиус, м	Координаты, м		Радиус, м		
	X	Y		X	Y			
1	2	3	4	5	6	7	8	9
н1	-	-		2 170 715,47	346 648,58		картометрический	1.0
н2	-	-		2 170 720,17	346 644,24		картометрический	1.0
н3	-	-		2 170 717,85	346 641,72		картометрический	1.0
н4	-	-		2 170 716,83	346 642,65		картометрический	1.0
н5	-	-		2 170 714,32	346 639,92		картометрический	1.0
н6	-	-		2 170 710,72	346 643,23		картометрический	1.0

н1	-	-		2 170 715,47	346 648,58		картометрический	1.0
2. Сведения о характеристиках объекта недвижимости с кадастровым номером: <u>36:06:0100025:282</u>								
№ п/п	Наименование характеристики						Значение характеристики	
1	2						3	
1.	Вид объекта недвижимости						здание	
2.	Кадастровый номер земельного участка (земельных участков), в границах которого (которых) расположены здание, сооружение, объект незавершенного строительства						36:06:0100025:129	
3.	Уникальный учетный номер кадастрового квартала, в границах которого расположены здание, сооружение, объект незавершенного строительства						36:06:0100025	
4.	Иные сведения							

Схема границ земельных участков, контуров зданий, сооружений, объектов незавершенного строительства, границ (частей границ) муниципальных образований, населенных пунктов, территориальных зон, лесничеств



Условные обозначения:

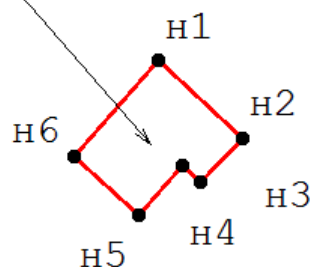
36:06:0100025:129 – кадастровые номера объектов недвижимости;

— — — — местоположение границ земельных участков на основании сведений о координатах характерных точек их границ, содержащихся в Едином государственном реестре недвижимости (далее – ЕГРН) и в описании которых выявлена реестровая ошибка;

— — — — местоположение границ земельных участков, предлагаемое для исправления реестровой ошибки, в том числе определенное в соответствии с частью 7.3 статьи 61 Закона № 218-ФЗ;

Схема границ земельных участков, контуров зданий, сооружений, объектов незавершенного строительства, границ (частей границ) муниципальных образований, населенных пунктов, территориальных зон, лесничеств

36:06:0100025:282



Условные обозначения:

36:06:0100025:282 – кадастровые номера объектов недвижимости;

— — — — местоположение на земельных участках зданий, сооружений, объектов незавершенного строительства, сведения о которых содержатся в ЕГРН;

— — — — местоположение на земельных участках зданий, сооружений, объектов незавершенного строительства, предлагаемое для исправления реестровой ошибки, в том числе определенное в соответствии с частью 7.3 статьи 61 Закона № 218-ФЗ;

Сведения о земельных участках, в описании местоположения границ которых выявлена реестровая ошибка

1. Сведения о характерных точках границ земельного участка с кадастровым номером: 36:06:0100025:127

Система координат: МСК-36

Зона N 2

Обозначение характерных точек границ	Координаты, м				Метод определения координат	Формулы, примененные для расчета средней квадратической погрешности определения координат характерных точек границ (Mt), с подставленными в такие формулы значениями и итоговые (вычисленные) значения Mt, м	Описание закрепления точки (при наличии)
	содержатся в Едином государственном реестре недвижимости		определены в результате выполнения работ, обеспечивающих исправление реестровых ошибок				
	X	Y	X	Y			
1	2	3	4	5	6	7	8
<u>1</u>	<del>2-170-717,62</del>	346-650,70	-	-	геодезический	0.3	
<u>2</u>	<del>2-170-703,15</del>	346-631,95	-	-	геодезический	0.3	
<u>3</u>	<del>2-170-691,18</del>	346-616,00	-	-	геодезический	0.3	
<u>4</u>	<del>2-170-671,94</del>	346-633,58	-	-	геодезический	0.3	
<u>5</u>	<del>2-170-675,69</del>	346-637,40	-	-	геодезический	0.3	
<u>6</u>	<del>2-170-702,89</del>	346-667,62	-	-	геодезический	0.3	
<u>1</u>	<del>2-170-717,62</del>	346-650,70	-	-	геодезический	0.3	
н1	-	-	2 170 716,93	346 650,74	картометрический	1.0	
н2	-	-	2 170 700,76	346 632,66	картометрический	1.0	
н3	-	-	2 170 684,10	346 615,64	картометрический	1.0	
н4	-	-	2 170 668,26	346 632,31	картометрический	1.0	
н5	-	-	2 170 672,18	346 636,92	картометрический	1.0	



н6	-	-	2 170 700,22	346 664,81	картометрический	1.0	
н1	-	-	2 170 716,93	346 650,74	картометрический	1.0	

2. Сведения о частях границ земельного участка с кадастровым номером: \_\_\_\_\_

Обозначение части границ		Горизонтальное проложение (S), м	Описание прохождения части границ
от т.	до т.		
1	2	3	4

3. Сведения о характеристиках земельного участка с кадастровым номером: 36:06:0100025:127

№ п/п	Наименование характеристики земельного участка	Значение характеристики
1	2	3
1.	Площадь земельного участка согласно сведениям Единого государственного реестра недвижимости (Ркад), м <sup>2</sup>	1071
2.	Площадь земельного участка согласно результатам определения координат (Р), м <sup>2</sup>	1071
3.	Погрешность (фактическая) определения площади ( $\Delta P$ ) м <sup>2</sup>	11
4.	Оценка расхождения Р и Ркад (Р - Ркад), м <sup>2</sup>	
5.	Отклонение значения площади (%)	
6.	Кадастровый или иной государственный учетный номер (инвентарный) здания, сооружения, объекта незавершенного строительства, расположенного на земельном участке	36:06:0100025:429
7.	Уникальный учетный номер кадастрового квартала, в границах которого расположен земельный участок	36:06:0100025
8.	Иные сведения	

4. Документы, подтверждающие право на земельный участок и выданные (полученные) до вступления в силу Федерального закона от 21 июля 1997 г. № 122-ФЗ «О государственной регистрации прав на недвижимое имущество и сделок с ним», и (или) иные документы, использованные при определении координат характерных точек границ

№ п/п	Реквизиты документа				
	Вид	Дата	Номер	Наименование	Иные сведения
1	2	3	4	5	6

Сведения о местоположении зданий, сооружений, объектов незавершенного строительства

1. Сведения о характерных точках контура объекта недвижимости с кадастровым номером: 36:06:0100025:429

Система координат: МСК-36

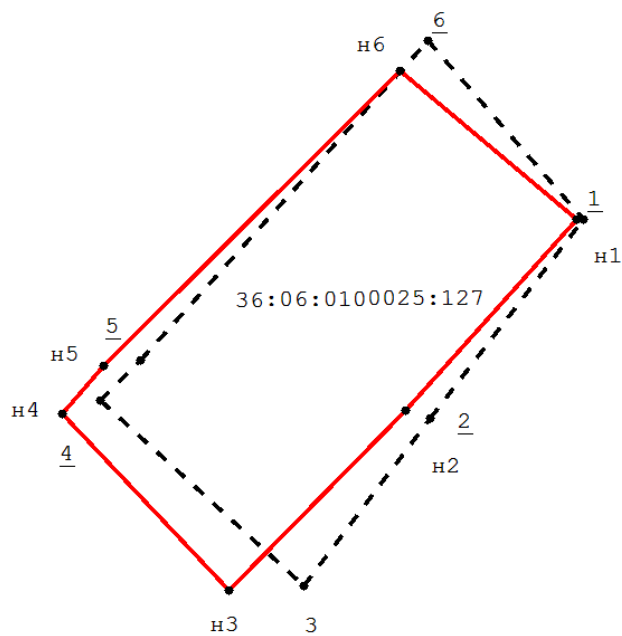
Зона N 2

Обозначение характерных точек контура	Содержатся в Едином государственном реестре недвижимости			Определены в ходе выполнения работ, обеспечивающих исправление реестровых ошибок			Метод определения координат	Формулы, примененные для расчета средней квадратической погрешности определения координат характерных точек ( $M_t$ ), м, с подставленными в такие формулы значениями и итоговые (вычисленные) значения $M_t$ , м
	Координаты, м		Радиус, м	Координаты, м		Радиус, м		
	X	Y	R	X	Y	R		
1	2	3	4	5	6	7	8	9
н1	-	-		2 170 699,78	346 661,64		картометрический	1.0
н2	-	-		2 170 705,90	346 655,96		картометрический	1.0
н3	-	-		2 170 696,39	346 645,72		картометрический	1.0
н4	-	-		2 170 690,27	346 651,40		картометрический	1.0
н1	-	-		2 170 699,78	346 661,64		картометрический	1.0

2. Сведения о характеристиках объекта недвижимости с кадастровым номером: 36:06:0100025:429

№ п/п	Наименование характеристики	Значение характеристики
1	2	3
1.	Вид объекта недвижимости	здание
2.	Кадастровый номер земельного участка (земельных участков), в границах которого (которых) расположены здание, сооружение, объект незавершенного строительства	36:06:0100025:127
3.	Уникальный учетный номер кадастрового квартала, в границах которого расположены здание, сооружение, объект незавершенного строительства	36:06:0100025
4.	Иные сведения	

Схема границ земельных участков, контуров зданий, сооружений, объектов незавершенного строительства, границ (частей границ) муниципальных образований, населенных пунктов, территориальных зон, лесничеств



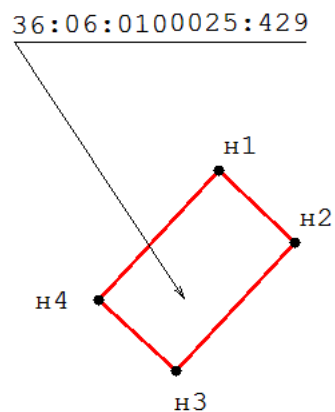
Условные обозначения:

36:06:0100025:127 – кадастровые номера объектов недвижимости;

— — — — местоположение границ земельных участков на основании сведений о координатах характерных точек их границ, содержащихся в Едином государственном реестре недвижимости (далее – ЕГРН) и в описании которых выявлена реестровая ошибка;

— — — — местоположение границ земельных участков, предлагаемое для исправления реестровой ошибки, в том числе определенное в соответствии с частью 7.3 статьи 61 Закона № 218-ФЗ;

Схема границ земельных участков, контуров зданий, сооружений, объектов незавершенного строительства, границ (частей границ) муниципальных образований, населенных пунктов, территориальных зон, лесничеств



Условные обозначения:

36:06:0100025:429 – кадастровые номера объектов недвижимости;

— — — — местоположение на земельных участках зданий, сооружений, объектов незавершенного строительства, сведения о которых содержатся в ЕГРН;

— — — — местоположение на земельных участках зданий, сооружений, объектов незавершенного строительства, предлагаемое для исправления реестровой ошибки, в том числе определенное в соответствии с частью 7.3 статьи 61 Закона № 218-ФЗ;

Сведения о земельных участках, в описании местоположения границ которых выявлена реестровая ошибка

1. Сведения о характерных точках границ земельного участка с кадастровым номером: 36:06:0100025:247

Система координат: МСК-36

Зона N 2

Обозначение характерных точек границ	Координаты, м				Метод определения координат	Формулы, примененные для расчета средней квадратической погрешности определения координат характерных точек границ (Mt), с подставленными в такие формулы значениями и итоговые (вычисленные) значения Mt, м	Описание закрепления точки (при наличии)
	содержатся в Едином государственном реестре недвижимости		определены в результате выполнения работ, обеспечивающих исправление реестровых ошибок				
	X	Y	X	Y			
1	2	3	4	5	6	7	8
<u>1</u>	2-170-675,69	346-637,40	-	-	геодезический	0.3	
<u>2</u>	2-170-668,79	346-644,66	-	-	геодезический	0.3	
<u>3</u>	2-170-601,65	346-585,71	-	-	геодезический	0.3	
<u>4</u>	2-170-596,50	346-594,31	-	-	геодезический	0.3	
<u>5</u>	2-170-660,83	346-652,99	-	-	геодезический	0.3	
<u>6</u>	2-170-659,52	346-656,28	-	-	геодезический	0.3	
<u>7</u>	2-170-683,40	346-679,67	-	-	геодезический	0.3	
<u>8</u>	2-170-702,89	346-667,62	-	-	геодезический	0.3	
<u>1</u>	2-170-675,69	346-637,40	-	-	геодезический	0.3	
н1	-	-	2 170 672,18	346 636,92	картометрический	1.0	
н2	-	-	2 170 665,39	346 642,84	картометрический	1.0	
н3	-	-	2 170 628,24	346 609,74	картометрический	1.0	

н4	-	-	2 170 599,85	346 584,44	картометрический	1.0	
н5	-	-	2 170 594,60	346 593,19	картометрический	1.0	
н6	-	-	2 170 657,89	346 650,74	картометрический	1.0	
н7	-	-	2 170 655,24	346 653,03	картометрический	1.0	
н8	-	-	2 170 666,36	346 666,17	картометрический	1.0	
н9	-	-	2 170 680,20	346 679,12	картометрический	1.0	
н10	-	-	2 170 700,22	346 664,81	картометрический	1.0	
н1	-	-	2 170 672,18	346 636,92	картометрический	1.0	

2. Сведения о частях границ земельного участка с кадастровым номером: \_\_\_\_\_

Обозначение части границ		Горизонтальное проложение (S), м	Описание прохождения части границ
от т.	до т.		
1	2	3	4

3. Сведения о характеристиках земельного участка с кадастровым номером: 36:06:0100025:247

№ п/п	Наименование характеристики земельного участка	Значение характеристики
1	2	3
1.	Площадь земельного участка согласно сведениям Единого государственного реестра недвижимости (Ркад), м <sup>2</sup>	1829
2.	Площадь земельного участка согласно результатам определения координат (Р), м <sup>2</sup>	1829
3.	Погрешность (фактическая) определения площади ( $\Delta P$ ) м <sup>2</sup>	15



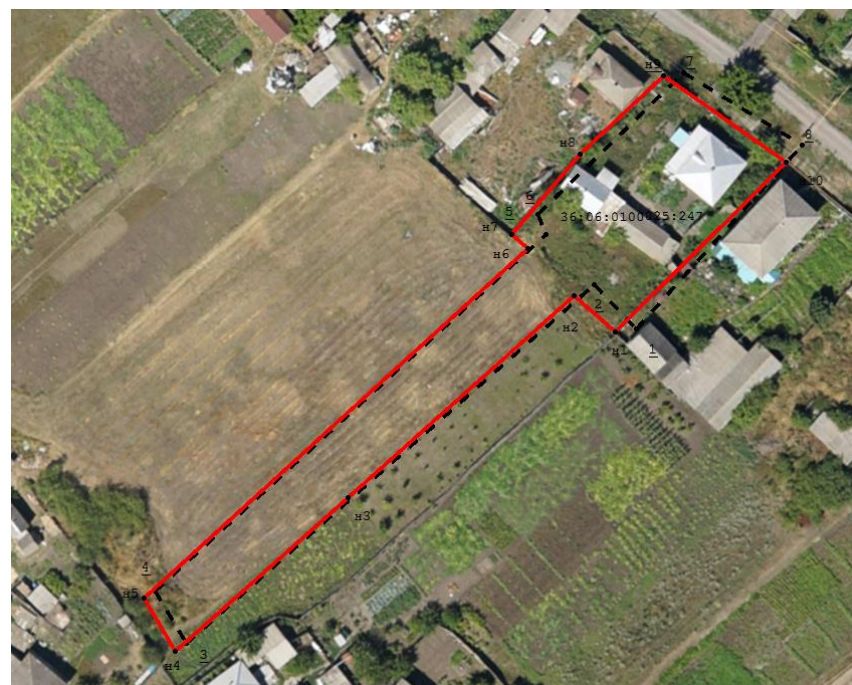
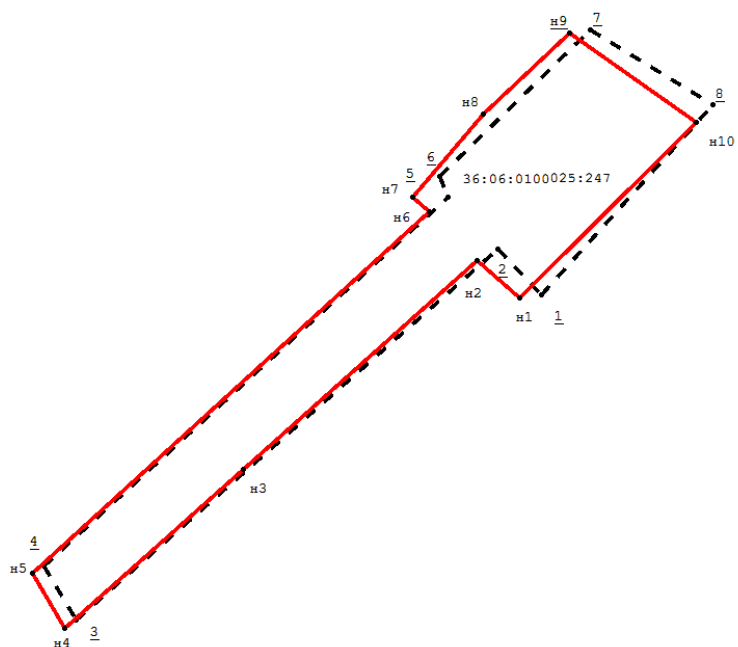


1	2	3	4	5	6	7	8	9
н1	-	-		2 170 686,33	346 670,55		картометрический	1.0
н2	-	-		2 170 693,96	346 664,09		картометрический	1.0
н3	-	-		2 170 688,44	346 657,56		картометрический	1.0
н4	-	-		2 170 680,80	346 664,02		картометрический	1.0
н1	-	-		2 170 686,33	346 670,55		картометрический	1.0

2. Сведения о характеристиках объекта недвижимости с кадастровым номером: 36:06:0100025:288

№ п/п	Наименование характеристики	Значение характеристики
1	2	3
1.	Вид объекта недвижимости	здание
2.	Кадастровый номер земельного участка (земельных участков), в границах которого (которых) расположены здание, сооружение, объект незавершенного строительства	36:06:0100025:247
3.	Уникальный учетный номер кадастрового квартала, в границах которого расположены здание, сооружение, объект незавершенного строительства	36:06:0100025
4.	Иные сведения	

Схема границ земельных участков, контуров зданий, сооружений, объектов незавершенного строительства, границ (частей границ) муниципальных образований, населенных пунктов, территориальных зон, лесничеств



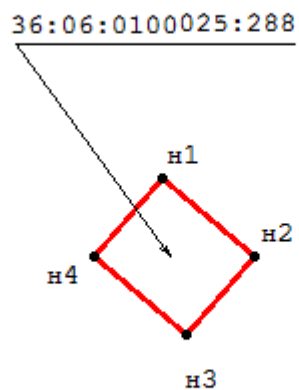
Условные обозначения:

36:06:0100025:247 – кадастровые номера объектов недвижимости;

--- – местоположение границ земельных участков на основании сведений о координатах характерных точек их границ, содержащихся в Едином государственном реестре недвижимости (далее – ЕГРН) и в описании которых выявлена реестровая ошибка;

— — — – местоположение границ земельных участков, предлагаемое для исправления реестровой ошибки, в том числе определенное в соответствии с частью 7.3 статьи 61 Закона № 218-ФЗ;

Схема границ земельных участков, контуров зданий, сооружений, объектов незавершенного строительства, границ (частей границ) муниципальных образований, населенных пунктов, территориальных зон, лесничеств



Условные обозначения:

36:06:0100025:288 – кадастровые номера объектов недвижимости;

— — — — местоположение на земельных участках зданий, сооружений, объектов незавершенного строительства, сведения о которых содержатся в ЕГРН;

— — — — местоположение на земельных участках зданий, сооружений, объектов незавершенного строительства, предлагаемое для исправления реестровой ошибки, в том числе определенное в соответствии с частью 7.3 статьи 61 Закона № 218-ФЗ;

Сведения о земельных участках, в описании местоположения границ которых выявлена реестровая ошибка

1. Сведения о характерных точках границ земельного участка с кадастровым номером: 36:06:0100025:125

Система координат: МСК-36

Зона N 2

Обозначение характерных точек границ	Координаты, м				Метод определения координат	Формулы, примененные для расчета средней квадратической погрешности определения координат характерных точек границ (Mt), с подставленными в такие формулы значениями и итоговые (вычисленные) значения Mt, м	Описание закрепления точки (при наличии)
	содержатся в Едином государственном реестре недвижимости		определены в результате выполнения работ, обеспечивающих исправление реестровых ошибок				
	X	Y	X	Y			
1	2	3	4	5	6	7	8
<u>1</u>	2-170-591,56	346-636,48	-	-	геодезический	0.3	
<u>2</u>	2-170-632,99	346-670,47	-	-	геодезический	0.3	
<u>3</u>	2-170-640,00	346-676,04	-	-	геодезический	0.3	
<u>4</u>	2-170-643,82	346-673,38	-	-	геодезический	0.3	
<u>5</u>	2-170-663,58	346-696,18	-	-	геодезический	0.3	
<u>6</u>	2-170-683,40	346-679,67	-	-	геодезический	0.3	
<u>7</u>	2-170-659,52	346-656,28	-	-	геодезический	0.3	
<u>8</u>	2-170-649,07	346-666,25	-	-	геодезический	0.3	
<u>9</u>	2-170-600,29	346-625,94	-	-	геодезический	0.3	
<u>1</u>	2-170-591,56	346-636,48	-	-	геодезический	0.3	
н1	-	-	2 170 590,15	346 636,36	картометрический	1.0	
н2	-	-	2 170 629,62	346 670,47	картометрический	1.0	

н3	-	-	2 170 636,63	346 676,04	картометрический	1.0	
н4	-	-	2 170 640,45	346 673,38	картометрический	1.0	
н5	-	-	2 170 658,48	346 694,19	картометрический	1.0	
н6	-	-	2 170 660,21	346 696,18	картометрический	1.0	
н7	-	-	2 170 680,20	346 679,12	картометрический	1.0	
н8	-	-	2 170 666,36	346 666,17	картометрический	1.0	
н9	-	-	2 170 655,24	346 653,03	картометрический	1.0	
н10	-	-	2 170 642,65	346 664,18	картометрический	1.0	
н11	-	-	2 170 598,02	346 626,86	картометрический	1.0	
н1	-	-	2 170 590,15	346 636,36	картометрический	1.0	

2. Сведения о частях границ земельного участка с кадастровым номером: \_\_\_\_\_

Обозначение части границ		Горизонтальное проложение (S), м	Описание прохождения части границ
от т.	до т.		
1	2	3	4

3. Сведения о характеристиках земельного участка с кадастровым номером: 36:06:0100025:125

№ п/п	Наименование характеристики земельного участка	Значение характеристики
1	2	3
1.	Площадь земельного участка согласно сведениям Единого государственного реестра недвижимости (Ркад), м <sup>2</sup>	1648
2.	Площадь земельного участка согласно результатам определения координат (Р), м <sup>2</sup>	1648

3.	Погрешность (фактическая) определения площади ( $\Delta P$ ) м <sup>2</sup>	14
4.	Оценка расхождения P и Pкад (P - Pкад), м <sup>2</sup>	
5.	Отклонение значения площади (%)	
6.	Кадастровый или иной государственный учетный номер (инвентарный) здания, сооружения, объекта незавершенного строительства, расположенного на земельном участке	36:06:0100025:335
7.	Уникальный учетный номер кадастрового квартала, в границах которого расположен земельный участок	36:06:0100025
8.	Иные сведения	

4. Документы, подтверждающие право на земельный участок и выданные (полученные) до вступления в силу Федерального закона от 21 июля 1997 г. № 122-ФЗ «О государственной регистрации прав на недвижимое имущество и сделок с ним», и (или) иные документы, использованные при определении координат характерных точек границ

№ п/п	Реквизиты документа				
	Вид	Дата	Номер	Наименование	Иные сведения
1	2	3	4	5	6

Сведения о местоположении зданий, сооружений, объектов незавершенного строительства

1. Сведения о характерных точках контура объекта недвижимости с кадастровым номером: 36:06:0100025:335

Система координат: МСК-36

Зона N 2

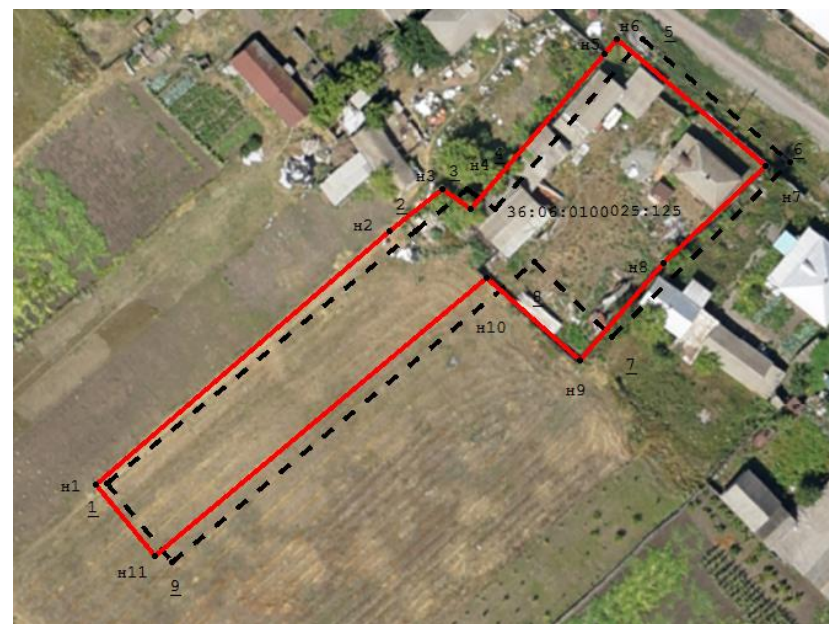
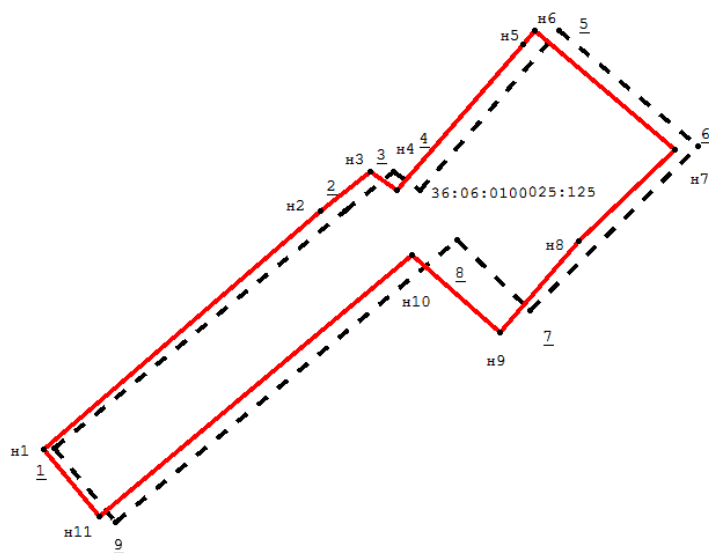
Обозначение характерных точек контура	Содержатся в Едином государственном реестре недвижимости		Определены в ходе выполнения работ, обеспечивающих исправление реестровых ошибок		Метод определения координат	Формулы, примененные для расчета средней квадратической погрешности определения координат характерных точек ( $M_t$ ), м, с подставленными в такие формулы значениями и итоговые (вычисленные) значения $M_t$ , м
	Координаты, м	Радиус, м	Координаты, м	Радиус, м		

	X	Y	R	X	Y	R		
1	2	3	4	5	6	7	8	9
н1	-	-		2 170 676,68	346 677,49		картометрический	1.0
н2	-	-		2 170 673,37	346 673,48		картометрический	1.0
н3	-	-		2 170 666,27	346 679,33		картометрический	1.0
н4	-	-		2 170 669,58	346 683,34		картометрический	1.0
н1	-	-		2 170 676,68	346 677,49		картометрический	1.0

2. Сведения о характеристиках объекта недвижимости с кадастровым номером: 36:06:0100025:335

№ п/п	Наименование характеристики	Значение характеристики
1	2	3
1.	Вид объекта недвижимости	здание
2.	Кадастровый номер земельного участка (земельных участков), в границах которого (которых) расположены здание, сооружение, объект незавершенного строительства	36:06:0100025:125
3.	Уникальный учетный номер кадастрового квартала, в границах которого расположены здание, сооружение, объект незавершенного строительства	36:06:0100025
4.	Иные сведения	

Схема границ земельных участков, контуров зданий, сооружений, объектов незавершенного строительства, границ (частей границ) муниципальных образований, населенных пунктов, территориальных зон, лесничеств



Условные обозначения:

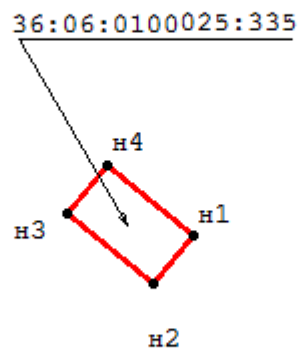
36:06:0100025:125 – кадастровые номера объектов недвижимости;

— — — — местоположение границ земельных участков на основании сведений о координатах характерных точек их границ, содержащихся в Едином государственном реестре недвижимости (далее – ЕГРН) и в описании которых выявлена реестровая ошибка;

— — — — местоположение границ земельных участков, предлагаемое для исправления реестровой ошибки, в том числе определенное в соответствии с частью 7.3 статьи 61 Закона № 218-ФЗ;



Схема границ земельных участков, контуров зданий, сооружений, объектов незавершенного строительства, границ (частей границ) муниципальных образований, населенных пунктов, территориальных зон, лесничеств



Условные обозначения:

36:06:0100025:335 – кадастровые номера объектов недвижимости;

— — — — местоположение на земельных участках зданий, сооружений, объектов незавершенного строительства, сведения о которых содержатся в ЕГРН;

— — — — местоположение на земельных участках зданий, сооружений, объектов незавершенного строительства, предлагаемое для исправления реестровой ошибки, в том числе определенное в соответствии с частью 7.3 статьи 61 Закона № 218-ФЗ;

Сведения о земельных участках, в описании местоположения границ которых выявлена реестровая ошибка

1. Сведения о характерных точках границ земельного участка с кадастровым номером: 36:06:0100025:10

Система координат: МСК-36

Зона N 2

Обозначение характерных точек границ	Координаты, м				Метод определения координат	Формулы, примененные для расчета средней квадратической погрешности определения координат характерных точек границ (Mt), с подставленными в такие формулы значениями и итоговые (вычисленные) значения Mt, м	Описание закрепления точки (при наличии)
	содержатся в Едином государственном реестре недвижимости		определены в результате выполнения работ, обеспечивающих исправление реестровых ошибок				
	X	Y	X	Y			
1	2	3	4	5	6	7	8
<u>1</u>	2-170-604,97	346-705,88	-	-	геодезический	0.3	
<u>2</u>	2-170-601,77	346-710,23	-	-	геодезический	0.3	
<u>3</u>	2-170-625,52	346-728,78	-	-	геодезический	0.3	
<u>4</u>	2-170-638,48	346-713,44	-	-	геодезический	0.3	
<u>5</u>	2-170-616,20	346-693,12	-	-	геодезический	0.3	
<u>6</u>	2-170-612,29	346-697,60	-	-	геодезический	0.3	
<u>7</u>	2-170-562,19	346-657,20	-	-	геодезический	0.3	
<u>8</u>	2-170-528,38	346-630,98	-	-	геодезический	0.3	
<u>9</u>	2-170-520,66	346-640,92	-	-	геодезический	0.3	
<u>1</u>	2-170-604,97	346-705,88	-	-	геодезический	0.3	
н1	-	-	2 170 623,10	346 681,01	картометрический	1.0	
н2	-	-	2 170 619,51	346 685,50	картометрический	1.0	

н3	-	-	2 170 640,99	346 705,65	картометрический	1.0	
н4	-	-	2 170 642,49	346 707,04	картометрический	1.0	
н5	-	-	2 170 658,48	346 694,19	картометрический	1.0	
н6	-	-	2 170 640,45	346 673,38	картометрический	1.0	
н7	-	-	2 170 636,63	346 676,04	картометрический	1.0	
н8	-	-	2 170 629,62	346 670,47	картометрический	1.0	
н9	-	-	2 170 590,15	346 636,36	картометрический	1.0	
н10	-	-	2 170 550,86	346 603,91	картометрический	1.0	
н11	-	-	2 170 544,11	346 611,92	картометрический	1.0	
н1	-	-	2 170 623,10	346 681,01	картометрический	1.0	

2. Сведения о частях границ земельного участка с кадастровым номером: \_\_\_\_\_

Обозначение части границ		Горизонтальное проложение (S), м	Описание прохождения части границ
от г.	до г.		
1	2	3	4

3. Сведения о характеристиках земельного участка с кадастровым номером: 36:06:0100025:10

№ п/п	Наименование характеристики земельного участка	Значение характеристики
1	2	3
1.	Площадь земельного участка согласно сведениям Единого государственного реестра недвижимости (Ркад), м <sup>2</sup>	1930
2.	Площадь земельного участка согласно результатам определения координат (Р), м <sup>2</sup>	1930

3.	Погрешность (фактическая) определения площади ( $\Delta P$ ) м <sup>2</sup>	15
4.	Оценка расхождения P и P <sub>кад</sub> (P - P <sub>кад</sub> ), м <sup>2</sup>	
5.	Отклонение значения площади (%)	
6.	Кадастровый или иной государственный учетный номер (инвентарный) здания, сооружения, объекта незавершенного строительства, расположенного на земельном участке	36:06:0100025:385
7.	Уникальный учетный номер кадастрового квартала, в границах которого расположен земельный участок	36:06:0100025
8.	Иные сведения	

4. Документы, подтверждающие право на земельный участок и выданные (полученные) до вступления в силу Федерального закона от 21 июля 1997 г. № 122-ФЗ «О государственной регистрации прав на недвижимое имущество и сделок с ним», и (или) иные документы, использованные при определении координат характерных точек границ

№ п/п	Реквизиты документа				
	Вид	Дата	Номер	Наименование	Иные сведения
1	2	3	4	5	6

Сведения о местоположении зданий, сооружений, объектов незавершенного строительства

1. Сведения о характерных точках контура объекта недвижимости с кадастровым номером: 36:06:0100025:385

Система координат: МСК-36

Зона N 2

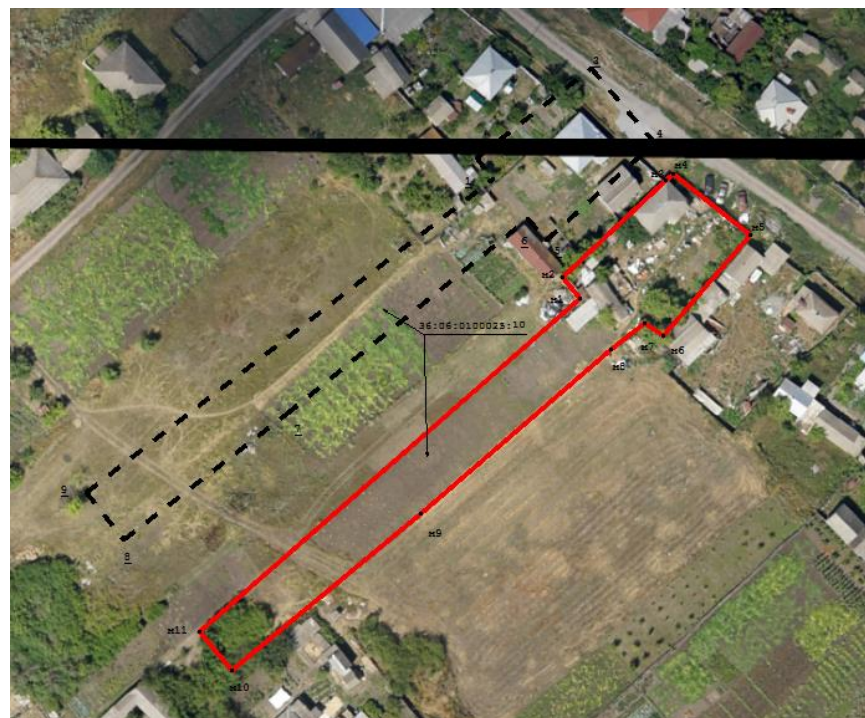
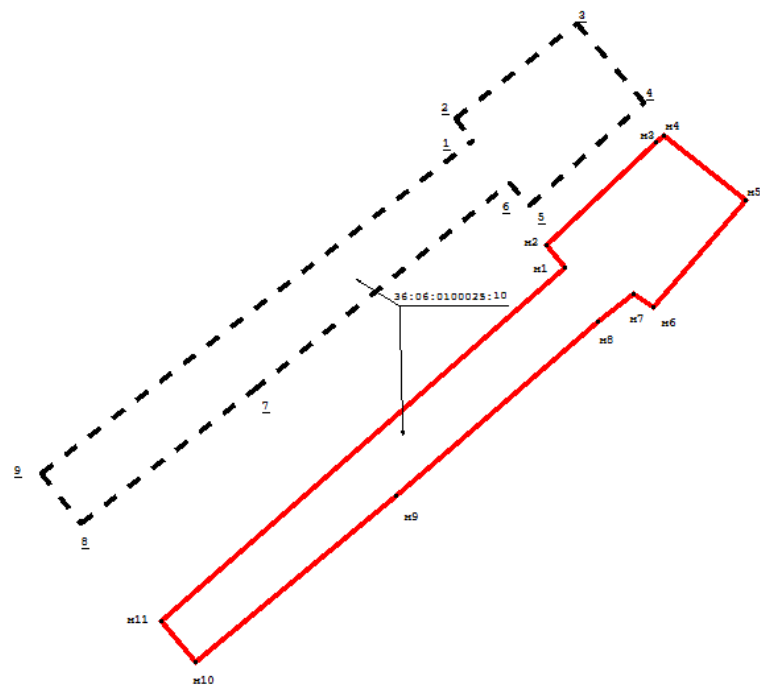
Обозначение характерных точек контура	Содержатся в Едином государственном реестре недвижимости		Определены в ходе выполнения работ, обеспечивающих исправление реестровых ошибок		Метод определения координат	Формулы, примененные для расчета средней квадратической погрешности определения координат характерных точек ( $M_t$ ), м, с подставленными в такие формулы значениями и итоговые (вычисленные) значения $M_t$ , м
	Координаты, м	Радиус, м	Координаты, м	Радиус, м		

	X	Y	R	X	Y	R		
1	2	3	4	5	6	7	8	9
н1	-	-		2 170 640,88	346 704,99		картометрический	1.0
н2	-	-		2 170 646,06	346 699,64		картометрический	1.0
н3	-	-		2 170 642,94	346 696,61		картометрический	1.0
н4	-	-		2 170 641,65	346 697,93		картометрический	1.0
н5	-	-		2 170 638,43	346 694,79		картометрический	1.0
н6	-	-		2 170 634,52	346 698,79		картометрический	1.0
н1	-	-		2 170 640,88	346 704,99		картометрический	1.0

2. Сведения о характеристиках объекта недвижимости с кадастровым номером: 36:06:0100025:385

№ п/п	Наименование характеристики	Значение характеристики
1	2	3
1.	Вид объекта недвижимости	здание
2.	Кадастровый номер земельного участка (земельных участков), в границах которого (которых) расположены здание, сооружение, объект незавершенного строительства	36:06:0100025:10
3.	Уникальный учетный номер кадастрового квартала, в границах которого расположены здание, сооружение, объект незавершенного строительства	36:06:0100025
4.	Иные сведения	

Схема границ земельных участков, контуров зданий, сооружений, объектов незавершенного строительства, границ (частей границ) муниципальных образований, населенных пунктов, территориальных зон, лесничеств



Условные обозначения:

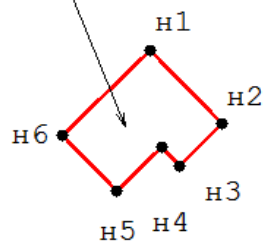
36:06:0100025:10 – кадастровые номера объектов недвижимости;

— — — — местоположение границ земельных участков на основании сведений о координатах характерных точек их границ, содержащихся в Едином государственном реестре недвижимости (далее – ЕГРН) и в описании которых выявлена реестровая ошибка;

— — — — местоположение границ земельных участков, предлагаемое для исправления реестровой ошибки, в том числе определенное в соответствии с частью 7.3 статьи 61 Закона № 218-ФЗ;

Схема границ земельных участков, контуров зданий, сооружений, объектов незавершенного строительства, границ (частей границ) муниципальных образований, населенных пунктов, территориальных зон, лесничеств

36:06:0100025:385



Условные обозначения:

36:06:0100025:385 – кадастровые номера объектов недвижимости;

— — — — местоположение на земельных участках зданий, сооружений, объектов незавершенного строительства, сведения о которых содержатся в ЕГРН;

— — — — местоположение на земельных участках зданий, сооружений, объектов незавершенного строительства, предлагаемое для исправления реестровой ошибки, в том числе определенное в соответствии с частью 7.3 статьи 61 Закона № 218-ФЗ;

Сведения об уточняемых земельных участках, сведения о местоположении границ которых отсутствуют в Едином государственном реестре недвижимости

1. Сведения о характерных точках границ земельного участка с кадастровым номером: 36:06:0100025:121

Система координат: МСК-36

Зона N 2

Обозначение характерных точек границ	Координаты, м				Метод определения координат	Формулы, примененные для расчета средней квадратической погрешности определения координат характерных точек границ (Mt), с подставленными в такие формулы значениями и итоговые (вычисленные) значения Mt, м	Описание закрепления точки (при наличии)
	содержатся в Едином государственном реестре недвижимости		определены в ходе выполнения работ, обеспечивающих исправление реестровых ошибок				
	X	Y	X	Y			
1	2	3	4	5	6	7	8
н1	-	-	2 170 640,99	346 705,65	картометрический	1.0	
н2	-	-	2 170 619,51	346 685,50	картометрический	1.0	
н3	-	-	2 170 536,63	346 616,11	картометрический	1.0	
н4	-	-	2 170 527,28	346 607,61	картометрический	1.0	
н5	-	-	2 170 513,47	346 622,80	картометрический	1.0	
н6	-	-	2 170 557,84	346 662,70	картометрический	1.0	
н7	-	-	2 170 590,96	346 691,99	картометрический	1.0	
н8	-	-	2 170 622,79	346 719,97	картометрический	1.0	
н1	-	-	2 170 640,99	346 705,65	картометрический	1.0	

2. Сведения о частях границ земельного участка с кадастровым номером: \_\_\_\_\_

Обозначение части	Горизонтальное	Описание прохождения части границ
-------------------	----------------	-----------------------------------



границ		проложение (S), м	
от т.	до т.		
1	2	3	4

3. Сведения о характеристиках земельного участка с кадастровым номером: 36:06:0100025:121

№ п/п	Наименование характеристики	Значение характеристики
1	2	3
1.	Площадь земельного участка согласно сведениям Единого государственного реестра недвижимости (Ркад), м <sup>2</sup>	3300
2.	Площадь земельного участка согласно результатам определения координат (Р), м <sup>2</sup>	3300
3.	Погрешность (фактическая) определения площади ( $\Delta P$ ) м <sup>2</sup>	20
4.	Оценка расхождения Р и Ркад (Р - Ркад), м <sup>2</sup>	
5.	Отклонение значения площади (%)	
6.	Кадастровый или иной государственный учетный номер (инвентарный) здания, сооружения, объекта незавершенного строительства, расположенного на земельном участке	36:06:0100025:368
7.	Уникальный учетный номер кадастрового квартала, в границах которого расположен земельный участок	36:06:0100025
8.	Иные сведения	

4. Документы, подтверждающие право на земельный участок и выданные (полученные) до вступления в силу Федерального закона от 21 июля 1997 г. № 122-ФЗ «О государственной регистрации прав на недвижимое имущество и сделок с ним», и (или) иные документы, использованные при определении координат характерных точек границ

№ п/п	Реквизиты документа
-------	---------------------

	Вид	Дата	Номер	Наименование	Иные сведения
1	2	3	4	5	6

Сведения о местоположении зданий, сооружений, объектов незавершенного строительства

1. Сведения о характерных точках контура объекта недвижимости с кадастровым номером: 36:06:0100025:368

Система координат: МСК-36

Зона N 2

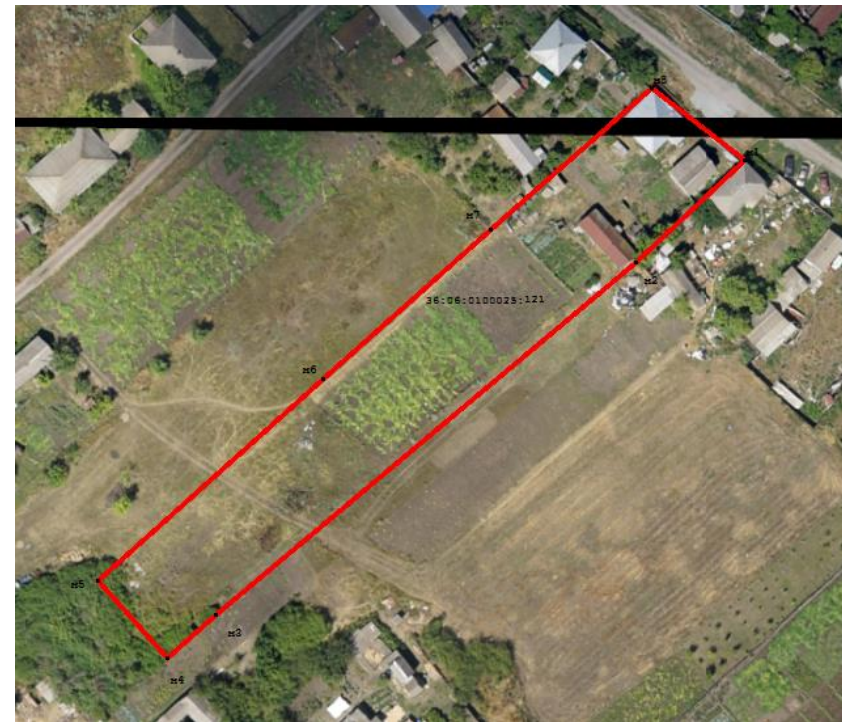
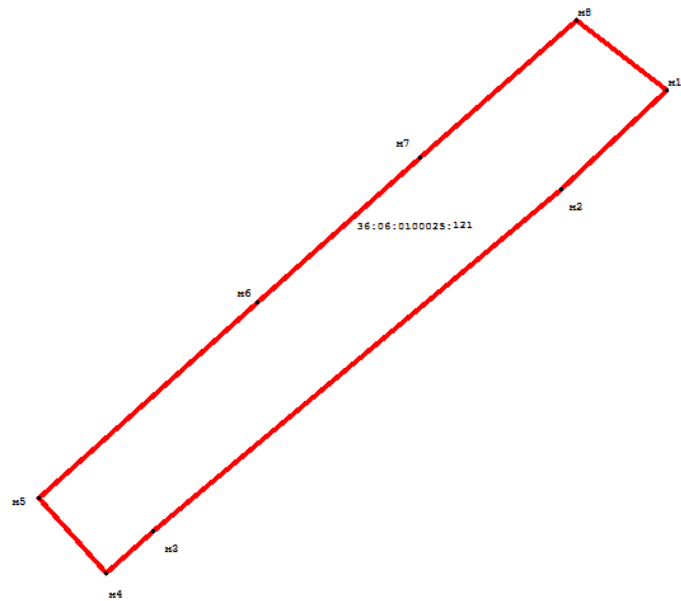
Обозначение характерных точек контура	Содержатся в Едином государственном реестре недвижимости		Определены в ходе выполнения работ, обеспечивающих исправление реестровых ошибок			Метод определения координат	Формулы, примененные для расчета средней квадратической погрешности определения координат характерных точек ( $M_t$ ), м, с подставленными в такие формулы значениями и итоговые (вычисленные) значения $M_t$ , м	
	Координаты, м		Координаты, м		Радиус, м			
	X	Y	X	Y	R			
1	2	3	4	5	6	7	8	9
n1	-	-		2 170 622,99	346 719,31		картометрический	1.0
n2	-	-		2 170 628,97	346 713,70		картометрический	1.0
n3	-	-		2 170 623,02	346 707,35		картометрический	1.0
n4	-	-		2 170 617,04	346 712,96		картометрический	1.0
n1	-	-		2 170 622,99	346 719,31		картометрический	1.0

2. Сведения о характеристиках объекта недвижимости с кадастровым номером: 36:06:0100025:368

N п/п	Наименование характеристики	Значение характеристики
1	2	3
1.	Вид объекта недвижимости	здание

2.	Кадастровый номер земельного участка (земельных участков), в границах которого (которых) расположены здание, сооружение, объект незавершенного строительства	36:06:0100025:121
3.	Уникальный учетный номер кадастрового квартала, в границах которого расположены здание, сооружение, объект незавершенного строительства	36:06:0100025
4.	Иные сведения	

Схема границ земельных участков, контуров зданий, сооружений, объектов незавершенного строительства, границ (частей границ) муниципальных образований, населенных пунктов, территориальных зон, лесничеств



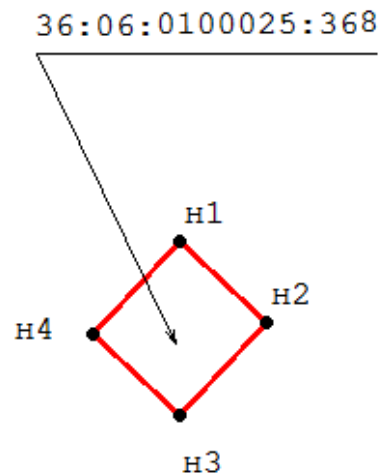
Условные обозначения:

36:06:0100025:121 – кадастровые номера объектов недвижимости;

— — — — местоположение границ земельных участков на основании сведений о координатах характерных точек их границ, содержащихся в Едином государственном реестре недвижимости (далее – ЕГРН) и в описании которых выявлена реестровая ошибка;

— — — — местоположение границ земельных участков, предлагаемое для исправления реестровой ошибки, в том числе определенное в соответствии с частью 7.3 статьи 61 Закона № 218-ФЗ;

Схема границ земельных участков, контуров зданий, сооружений, объектов незавершенного строительства, границ (частей границ) муниципальных образований, населенных пунктов, территориальных зон, лесничеств



Условные обозначения:

36:06:0100025:368 – кадастровые номера объектов недвижимости;

— — — — местоположение на земельных участках зданий, сооружений, объектов незавершенного строительства, сведения о которых содержатся в ЕГРН;

— — — — местоположение на земельных участках зданий, сооружений, объектов незавершенного строительства, предлагаемое для исправления реестровой ошибки, в том числе определенное в соответствии с частью 7.3 статьи 61 Закона № 218-ФЗ;

Сведения об уточняемых земельных участках, сведения о местоположении границ которых отсутствуют в Едином государственном реестре недвижимости

1. Сведения о характерных точках границ земельного участка с кадастровым номером: 36:06:0100025:8

Система координат: МСК-36

Зона N 2

Обозначение характерных точек границ	Координаты, м				Метод определения координат	Формулы, примененные для расчета средней квадратической погрешности определения координат характерных точек границ (Mt), с подставленными в такие формулы значениями и итоговые (вычисленные) значения Mt, м	Описание закрепления точки (при наличии)
	содержатся в Едином государственном реестре недвижимости		определены в ходе выполнения работ, обеспечивающих исправление реестровых ошибок				
	X	Y	X	Y			
1	2	3	4	5	6	7	8
н1	-	-	2 170 622,79	346 719,97	картометрический	1.0	
н2	-	-	2 170 590,96	346 691,99	картометрический	1.0	
н3	-	-	2 170 557,84	346 662,70	картометрический	1.0	
н4	-	-	2 170 541,05	346 679,60	картометрический	1.0	
н5	-	-	2 170 572,73	346 707,78	картометрический	1.0	
н6	-	-	2 170 589,33	346 720,38	картометрический	1.0	
н7	-	-	2 170 604,72	346 734,96	картометрический	1.0	
н1	-	-	2 170 622,79	346 719,97	картометрический	1.0	

2. Сведения о частях границ земельного участка с кадастровым номером: \_\_\_\_\_

Обозначение части границ	Горизонтальное проложение (S), м	Описание прохождения части границ
--------------------------	----------------------------------	-----------------------------------

от г.	до г.		
1	2	3	4

3. Сведения о характеристиках земельного участка с кадастровым номером: 36:06:0100025:8

№ п/п	Наименование характеристики	Значение характеристики
1	2	3
1.	Площадь земельного участка согласно сведениям Единого государственного реестра недвижимости (Ркад), м <sup>2</sup>	2000
2.	Площадь земельного участка согласно результатам определения координат (Р), м <sup>2</sup>	2000
3.	Погрешность (фактическая) определения площади ( $\Delta P$ ) м <sup>2</sup>	16
4.	Оценка расхождения Р и Ркад (Р - Ркад), м <sup>2</sup>	
5.	Отклонение значения площади (%)	
6.	Кадастровый или иной государственный учетный номер (инвентарный) здания, сооружения, объекта незавершенного строительства, расположенного на земельном участке	36:06:0100025:320
7.	Уникальный учетный номер кадастрового квартала, в границах которого расположен земельный участок	36:06:0100025
8.	Иные сведения	

4. Документы, подтверждающие право на земельный участок и выданные (полученные) до вступления в силу Федерального закона от 21 июля 1997 г. № 122-ФЗ «О государственной регистрации прав на недвижимое имущество и сделок с ним», и (или) иные документы, использованные при определении координат характерных точек границ

№ п/п	Реквизиты документа				
	Вид	Дата	Номер	Наименование	Иные сведения

1	2	3	4	5	6

Сведения о местоположении зданий, сооружений, объектов незавершенного строительства

1. Сведения о характерных точках контура объекта недвижимости с кадастровым номером: 36:06:0100025:320

Система координат: МСК-36

Зона N 2

Обозначение характерных точек контура	Содержатся в Едином государственном реестре недвижимости		Определены в ходе выполнения работ, обеспечивающих исправление реестровых ошибок			Метод определения координат	Формулы, примененные для расчета средней квадратической погрешности определения координат характерных точек ( $M_t$ ), м, с подставленными в такие формулы значениями и итоговые (вычисленные) значения $M_t$ , м	
	Координаты, м		Координаты, м		Радиус, м			
	X	Y	X	Y	R			
1	2	3	4	5	6	7	8	9
n1	-	-		2 170 604,25	346 733,12		картометрический	1.0
n2	-	-		2 170 609,71	346 728,58		картометрический	1.0
n3	-	-		2 170 604,59	346 722,43		картометрический	1.0
n4	-	-		2 170 599,14	346 726,97		картометрический	1.0
n1	-	-		2 170 604,25	346 733,12		картометрический	1.0

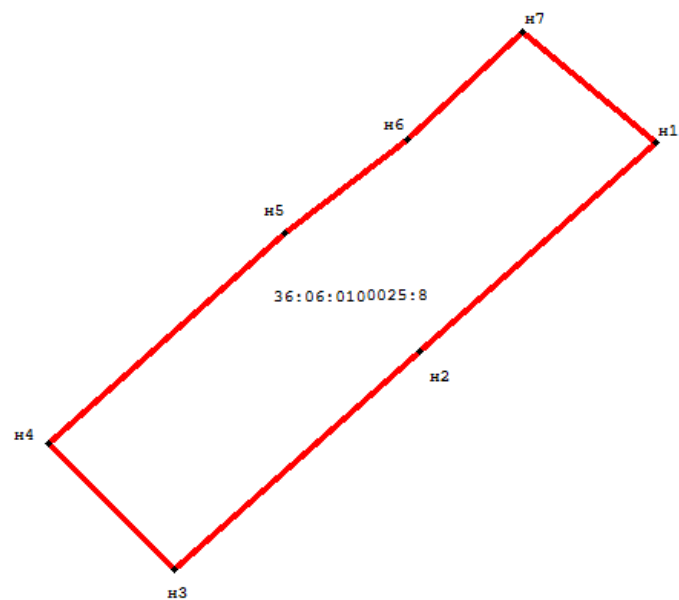
2. Сведения о характеристиках объекта недвижимости с кадастровым номером: 36:06:0100025:320

№ п/п	Наименование характеристики	Значение характеристики
1	2	3
1.	Вид объекта недвижимости	здание
2.	Кадастровый номер земельного участка (земельных участков), в границах которого (которых) расположены здание, сооружение, объект незавершенного строительства	36:06:0100025:8



3.	Уникальный учетный номер кадастрового квартала, в границах которого расположены здание, сооружение, объект незавершенного строительства	36:06:0100025
4.	Иные сведения	

Схема границ земельных участков, контуров зданий, сооружений, объектов незавершенного строительства, границ (частей границ) муниципальных образований, населенных пунктов, территориальных зон, лесничеств



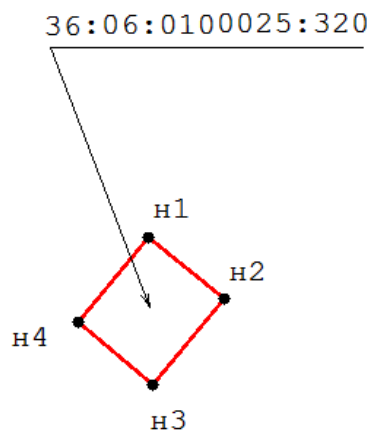
Условные обозначения:

36:06:0100025:8 – кадастровые номера объектов недвижимости;

— — — — местоположение границ земельных участков на основании сведений о координатах характерных точек их границ, содержащихся в Едином государственном реестре недвижимости (далее – ЕГРН) и в описании которых выявлена реестровая ошибка;

— — — — местоположение границ земельных участков, предлагаемое для исправления реестровой ошибки, в том числе определенное в соответствии с частью 7.3 статьи 61 Закона № 218-ФЗ;

Схема границ земельных участков, контуров зданий, сооружений, объектов незавершенного строительства, границ (частей границ) муниципальных образований, населенных пунктов, территориальных зон, лесничеств



Условные обозначения:

36:06:0100025:320– кадастровые номера объектов недвижимости;

— — — — местоположение на земельных участках зданий, сооружений, объектов незавершенного строительства, сведения о которых содержатся в ЕГРН;

— — — — местоположение на земельных участках зданий, сооружений, объектов незавершенного строительства, предлагаемое для исправления реестровой ошибки, в том числе определенное в соответствии с частью 7.3 статьи 61 Закона № 218-ФЗ;

Сведения об уточняемых земельных участках, сведения о местоположении границ которых отсутствуют в Едином государственном реестре недвижимости

1. Сведения о характерных точках границ земельного участка с кадастровым номером: 36:06:0100025:119

Система координат: МСК-36

Зона N 2

Обозначение характерных точек границ	Координаты, м				Метод определения координат	Формулы, примененные для расчета средней квадратической погрешности определения координат характерных точек границ (Mt), с подставленными в такие формулы значениями и итоговые (вычисленные) значения Mt, м	Описание закрепления точки (при наличии)
	содержатся в Едином государственном реестре недвижимости		определены в ходе выполнения работ, обеспечивающих исправление реестровых ошибок				
	X	Y	X	Y			
1	2	3	4	5	6	7	8
н1	-	-	2 170 605,39	346 735,73	картометрический	1.0	
н2	-	-	2 170 604,72	346 734,96	картометрический	1.0	
н3	-	-	2 170 589,33	346 720,38	картометрический	1.0	
н4	-	-	2 170 572,73	346 707,78	картометрический	1.0	
н5	-	-	2 170 541,05	346 679,60	картометрический	1.0	
н6	-	-	2 170 528,17	346 668,51	картометрический	1.0	
н7	-	-	2 170 512,78	346 686,65	картометрический	1.0	
н8	-	-	2 170 538,25	346 709,76	картометрический	1.0	
н9	-	-	2 170 559,42	346 729,79	картометрический	1.0	
н10	-	-	2 170 584,18	346 752,80	картометрический	1.0	
н1	-	-	2 170 605,39	346 735,73	картометрический	1.0	

2. Сведения о частях границ земельного участка с кадастровым номером: _____			
Обозначение части границ		Горизонтальное проложение (S), м	Описание прохождения части границ
от т.	до т.		
1	2	3	4
3. Сведения о характеристиках земельного участка с кадастровым номером: <u>36:06:0100025:119</u>			
№ п/п	Наименование характеристики		Значение характеристики
1	2		3
1.	Площадь земельного участка согласно сведениям Единого государственного реестра недвижимости (Ркад), м <sup>2</sup>		2530
2.	Площадь земельного участка согласно результатам определения координат (Р), м <sup>2</sup>		2530
3.	Погрешность (фактическая) определения площади ( $\Delta P$ ) м <sup>2</sup>		18
4.	Оценка расхождения Р и Ркад (Р - Ркад), м <sup>2</sup>		
5.	Отклонение значения площади (%)		
6.	Кадастровый или иной государственный учетный номер (инвентарный) здания, сооружения, объекта незавершенного строительства, расположенного на земельном участке		36:06:0100025:390
7.	Уникальный учетный номер кадастрового квартала, в границах которого расположен земельный участок		36:06:0100025
8.	Иные сведения		
4. Документы, подтверждающие право на земельный участок и выданные (полученные) до вступления в силу Федерального закона от 21 июля 1997 г. № 122-ФЗ «О государственной регистрации прав на недвижимое имущество и сделок с ним», и (или) иные документы, использованные при определении координат характерных точек границ			

№ п/п	Реквизиты документа				
	Вид	Дата	Номер	Наименование	Иные сведения
1	2	3	4	5	6

Сведения о местоположении зданий, сооружений, объектов незавершенного строительства

1. Сведения о характерных точках контура объекта недвижимости с кадастровым номером: 36:06:0100025:390

Система координат: МСК-36

Зона № 2

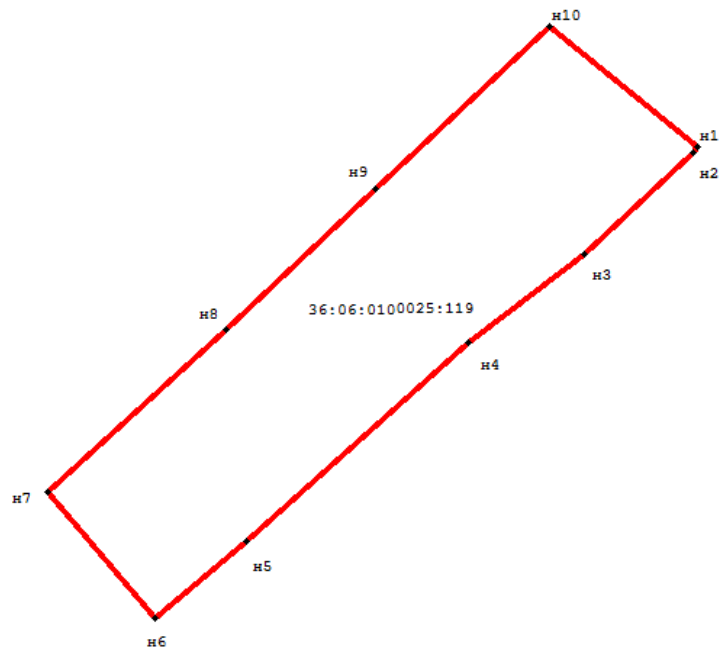
Обозначение характерных точек контура	Содержатся в Едином государственном реестре недвижимости		Определены в ходе выполнения работ, обеспечивающих исправление реестровых ошибок			Метод определения координат	Формулы, примененные для расчета средней квадратической погрешности определения координат характерных точек ( $M_t$ ), м, с подставленными в такие формулы значениями и итоговые (вычисленные) значения $M_t$ , м	
	Координаты, м		Координаты, м		Радиус, м			
	X	Y	X	Y	R			
1	2	3	4	5	6	7	8	9
н1	-	-		2 170 583,09	346 749,03		картометрический	1.0
н2	-	-		2 170 591,48	346 740,38		картометрический	1.0
н3	-	-		2 170 584,96	346 734,04		картометрический	1.0
н4	-	-		2 170 576,55	346 742,68		картометрический	1.0
н1	-	-		2 170 583,09	346 749,03		картометрический	1.0

2. Сведения о характеристиках объекта недвижимости с кадастровым номером: 36:06:0100025:390

№ п/п	Наименование характеристики	Значение характеристики
1	2	3

1.	Вид объекта недвижимости	здание
2.	Кадастровый номер земельного участка (земельных участков), в границах которого (которых) расположены здание, сооружение, объект незавершенного строительства	36:06:0100025:119
3.	Уникальный учетный номер кадастрового квартала, в границах которого расположены здание, сооружение, объект незавершенного строительства	36:06:0100025
4.	Иные сведения	

Схема границ земельных участков, контуров зданий, сооружений, объектов незавершенного строительства, границ (частей границ) муниципальных образований, населенных пунктов, территориальных зон, лесничеств



Условные обозначения:

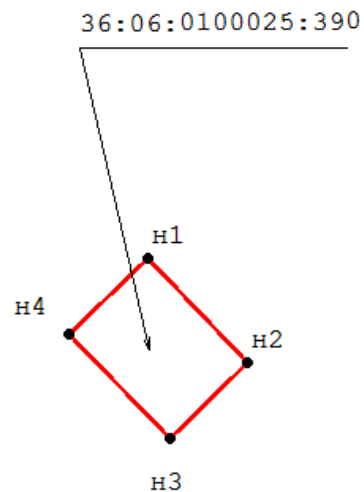
36:06:0100025:119 – кадастровые номера объектов недвижимости;

--- – местоположение границ земельных участков на основании сведений о координатах характерных точек их границ, содержащихся в Едином государственном реестре недвижимости (далее – ЕГРН) и в описании которых выявлена реестровая ошибка;

— — — — — местоположение границ земельных участков, предлагаемое для исправления реестровой ошибки, в том числе определенное в соответствии с частью 7.3 статьи 61 Закона № 218-ФЗ;



Схема границ земельных участков, контуров зданий, сооружений, объектов незавершенного строительства, границ (частей границ) муниципальных образований, населенных пунктов, территориальных зон, лесничеств



Условные обозначения:

36:06:0100025:390 – кадастровые номера объектов недвижимости;

— — — — местоположение на земельных участках зданий, сооружений, объектов незавершенного строительства, сведения о которых содержатся в ЕГРН;

— — — — местоположение на земельных участках зданий, сооружений, объектов незавершенного строительства, предлагаемое для исправления реестровой ошибки, в том числе определенное в соответствии с частью 7.3 статьи 61 Закона № 218-ФЗ;

Сведения о местоположении зданий, сооружений, объектов незавершенного строительства

1. Сведения о характерных точках контура объекта недвижимости с кадастровым номером: 36:06:0100025:342

Система координат: МСК-36

Зона N 2

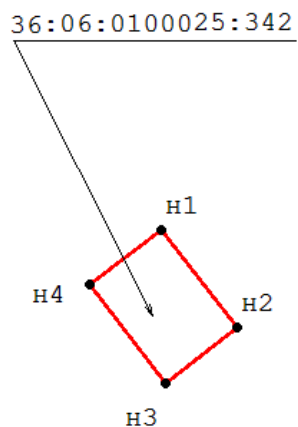
Обозначение характерных точек контура	Содержатся в Едином государственном реестре недвижимости		Определены в ходе выполнения работ, обеспечивающих исправление реестровых ошибок			Метод определения координат	Формулы, примененные для расчета средней квадратической погрешности определения координат характерных точек ( $M_t$ ), м, с подставленными в такие формулы значениями и итоговые (вычисленные) значения $M_t$ , м	
	Координаты, м		Координаты, м		Радиус, м			
	X	Y	X	Y	R			
1	2	3	4	5	6	7	8	9
н1	-	-		2 170 488,67	346 656,49		картометрический	1.0
н2	-	-		2 170 494,99	346 648,36		картометрический	1.0
н3	-	-		2 170 489,07	346 643,75		картометрический	1.0
н4	-	-		2 170 482,75	346 651,88		картометрический	1.0
н1	-	-		2 170 488,67	346 656,49		картометрический	1.0

2. Сведения о характеристиках объекта недвижимости с кадастровым номером: 36:06:0100025:342

N п/п	Наименование характеристики	Значение характеристики
1	2	3
1.	Вид объекта недвижимости	здание
2.	Кадастровый номер земельного участка (земельных участков), в границах которого (которых) расположены здание, сооружение, объект незавершенного строительства	36:06:0100025:220
3.	Уникальный учетный номер кадастрового квартала, в границах которого расположены здание, сооружение, объект незавершенного строительства	36:06:0100025

4.	Иные сведения	
----	---------------	--

Схема границ земельных участков, контуров зданий, сооружений, объектов незавершенного строительства, границ (частей границ) муниципальных образований, населенных пунктов, территориальных зон, лесничеств



Условные обозначения:

36:06:0100025:342 – кадастровые номера объектов недвижимости;

— — — — местоположение на земельных участках зданий, сооружений, объектов незавершенного строительства, сведения о которых содержатся в ЕГРН;

— — — — местоположение на земельных участках зданий, сооружений, объектов незавершенного строительства, предлагаемое для исправления реестровой ошибки, в том числе определенное в соответствии с частью 7.3 статьи 61 Закона № 218-ФЗ;

Сведения об уточняемых земельных участках, сведения о местоположении границ которых отсутствуют в Едином государственном реестре недвижимости

1. Сведения о характерных точках границ земельного участка с кадастровым номером: 36:06:0100025:1

Система координат: МСК-36

Зона N 2

Обозначение характерных точек границ	Координаты, м				Метод определения координат	Формулы, примененные для расчета средней квадратической погрешности определения координат характерных точек границ (Mt), с подставленными в такие формулы значениями и итоговые (вычисленные) значения Mt, м	Описание закрепления точки (при наличии)
	содержатся в Едином государственном реестре недвижимости		определены в ходе выполнения работ, обеспечивающих исправление реестровых ошибок				
	X	Y	X	Y			
1	2	3	4	5	6	7	8
н1	-	-	2 170 464,79	346 651,03	картометрический	1.0	
н2	-	-	2 170 476,25	346 635,63	картометрический	1.0	
н3	-	-	2 170 445,43	346 615,70	картометрический	1.0	
н4	-	-	2 170 435,48	346 632,29	картометрический	1.0	
н5	-	-	2 170 444,92	346 638,36	картометрический	1.0	
н1	-	-	2 170 464,79	346 651,03	картометрический	1.0	

2. Сведения о частях границ земельного участка с кадастровым номером: \_\_\_\_\_

Обозначение части границ		Горизонтальное проложение (S), м	Описание прохождения части границ
от т.	до т.		
1	2	3	4

3. Сведения о характеристиках земельного участка с кадастровым номером: <u>36:06:0100025:1</u>					
№ п/п	Наименование характеристики				Значение характеристики
1	2				3
1.	Площадь земельного участка согласно сведениям Единого государственного реестра недвижимости (Ркад), м <sup>2</sup>				688
2.	Площадь земельного участка согласно результатам определения координат (Р), м <sup>2</sup>				688
3.	Погрешность (фактическая) определения площади ( $\Delta P$ ) м <sup>2</sup>				9
4.	Оценка расхождения Р и Ркад (Р - Ркад), м <sup>2</sup>				
5.	Отклонение значения площади (%)				
6.	Кадастровый или иной государственный учетный номер (инвентарный) здания, сооружения, объекта незавершенного строительства, расположенного на земельном участке				36:06:0100002:249
7.	Уникальный учетный номер кадастрового квартала, в границах которого расположен земельный участок				36:06:0100025
8.	Иные сведения				
4. Документы, подтверждающие право на земельный участок и выданные (полученные) до вступления в силу Федерального закона от 21 июля 1997 г. № 122-ФЗ «О государственной регистрации прав на недвижимое имущество и сделок с ним», и (или) иные документы, использованные при определении координат характерных точек границ					
№ п/п	Реквизиты документа				
	Вид	Дата	Номер	Наименование	Иные сведения
1	2	3	4	5	6

Сведения о местоположении зданий, сооружений, объектов незавершенного строительства

1. Сведения о характерных точках контура объекта недвижимости с кадастровым номером: 36:06:0100002:249

Система координат: МСК-36

Зона N 2

Обозначение характерных точек контура	Содержатся в Едином государственном реестре недвижимости		Определены в ходе выполнения работ, обеспечивающих исправление реестровых ошибок			Метод определения координат	Формулы, примененные для расчета средней квадратической погрешности определения координат характерных точек ( $M_t$ ), м, с подставленными в такие формулы значениями и итоговые (вычисленные) значения $M_t$ , м	
	Координаты, м		Координаты, м		Радиус, м			
	X	Y	X	Y	R			
1	2	3	4	5	6	7	8	9
н1	-	-		2 170 452,50	346 634,52		картометрический	1.0
н2	-	-		2 170 463,69	346 641,98		картометрический	1.0
н3	-	-		2 170 468,18	346 635,24		картометрический	1.0
н4	-	-		2 170 457,00	346 627,78		картометрический	1.0
н1	-	-		2 170 452,50	346 634,52		картометрический	1.0

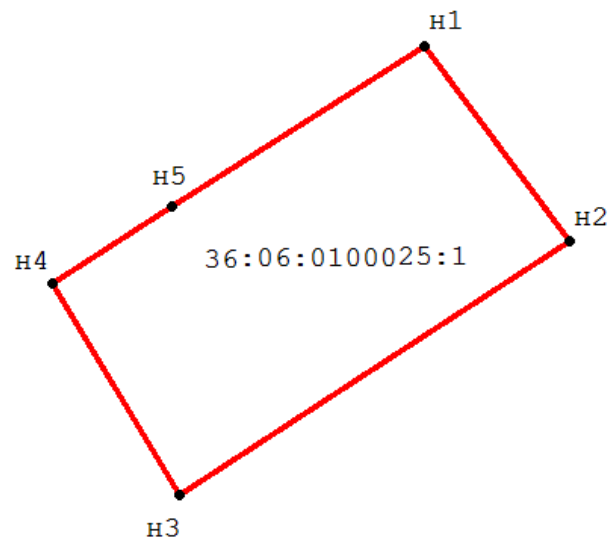
2. Сведения о характеристиках объекта недвижимости с кадастровым номером: 36:06:0100002:249

N п/п	Наименование характеристики	Значение характеристики
1	2	3
1.	Вид объекта недвижимости	здание
2.	Кадастровый номер земельного участка (земельных участков), в границах которого (которых) расположены здание, сооружение, объект незавершенного строительства	36:06:0100025:1
3.	Уникальный учетный номер кадастрового квартала, в границах которого расположены здание, сооружение, объект незавершенного строительства	36:06:0100025

4.	Иные сведения	
----	---------------	--



Схема границ земельных участков, контуров зданий, сооружений, объектов незавершенного строительства, границ (частей границ) муниципальных образований, населенных пунктов, территориальных зон, лесничеств



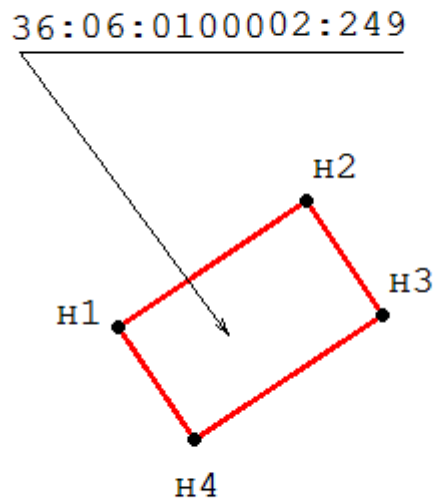
Условные обозначения:

36:06:0100025:1 – кадастровые номера объектов недвижимости;

— — — — местоположение границ земельных участков на основании сведений о координатах характерных точек их границ, содержащихся в Едином государственном реестре недвижимости (далее – ЕГРН) и в описании которых выявлена реестровая ошибка;

— — — — местоположение границ земельных участков, предлагаемое для исправления реестровой ошибки, в том числе определенное в соответствии с частью 7.3 статьи 61 Закона № 218-ФЗ;

Схема границ земельных участков, контуров зданий, сооружений, объектов незавершенного строительства, границ (частей границ) муниципальных образований, населенных пунктов, территориальных зон, лесничеств



Условные обозначения:

36:06:0100002:249 – кадастровые номера объектов недвижимости;

— — — — местоположение на земельных участках зданий, сооружений, объектов незавершенного строительства, сведения о которых содержатся в ЕГРН;

— — — — местоположение на земельных участках зданий, сооружений, объектов незавершенного строительства, предлагаемое для исправления реестровой ошибки, в том числе определенное в соответствии с частью 7.3 статьи 61 Закона № 218-ФЗ;

Сведения о земельных участках, в описании местоположения границ которых выявлена реестровая ошибка

1. Сведения о характерных точках границ земельного участка с кадастровым номером: 36:06:0100025:117

Система координат: МСК-36

Зона N 2

Обозначение характерных точек границ	Координаты, м				Метод определения координат	Формулы, примененные для расчета средней квадратической погрешности определения координат характерных точек границ (Mt), с подставленными в такие формулы значениями и итоговые (вычисленные) значения Mt, м	Описание закрепления точки (при наличии)
	содержатся в Едином государственном реестре недвижимости		определены в результате выполнения работ, обеспечивающих исправление реестровых ошибок				
	X	Y	X	Y			
1	2	3	4	5	6	7	8
<u>1</u>	2-170-526,58	346-759,94	-	-	-	0.1	
<u>2</u>	2-170-545,47	346-775,65	-	-	-	0.1	
<u>3</u>	2-170-550,71	346-780,13	-	-	-	0.1	
<u>4</u>	2-170-554,71	346-783,57	-	-	-	0.1	
<u>5</u>	2-170-582,11	346-760,09	-	-	-	0.1	
<u>6</u>	2-170-578,08	346-756,65	-	-	-	0.1	
<u>7</u>	2-170-550,29	346-732,84	-	-	-	0.1	
<u>8</u>	2-170-542,98	346-740,38	-	-	-	0.1	
<u>9</u>	2-170-547,94	346-745,58	-	-	-	0.1	
<u>1</u>	2-170-526,58	346-759,94	-	-	-	0.1	
н1	-	-	2 170 521,53	346 756,61	картометрический	1.0	
н2	-	-	2 170 540,42	346 772,32	картометрический	1.0	

н3	-	-	2 170 545,66	346 776,80	картометрический	1.0	
н4	-	-	2 170 549,66	346 780,24	картометрический	1.0	
н5	-	-	2 170 577,06	346 756,76	картометрический	1.0	
н6	-	-	2 170 573,03	346 753,32	картометрический	1.0	
н7	-	-	2 170 545,24	346 729,51	картометрический	1.0	
н8	-	-	2 170 537,93	346 737,05	картометрический	1.0	
н9	-	-	2 170 542,89	346 742,25	картометрический	1.0	
н1	-	-	2 170 521,53	346 756,61	картометрический	1.0	

2. Сведения о частях границ земельного участка с кадастровым номером: \_\_\_\_\_

Обозначение части границ		Горизонтальное проложение (S), м	Описание прохождения части границ
от т.	до т.		
1	2	3	4

3. Сведения о характеристиках земельного участка с кадастровым номером: 36:06:0100025:117

№ п/п	Наименование характеристики земельного участка	Значение характеристики
1	2	3
1.	Площадь земельного участка согласно сведениям Единого государственного реестра недвижимости (Ркад), м <sup>2</sup>	1324
2.	Площадь земельного участка согласно результатам определения координат (Р), м <sup>2</sup>	1324
3.	Погрешность (фактическая) определения площади ( $\Delta P$ ) м <sup>2</sup>	13



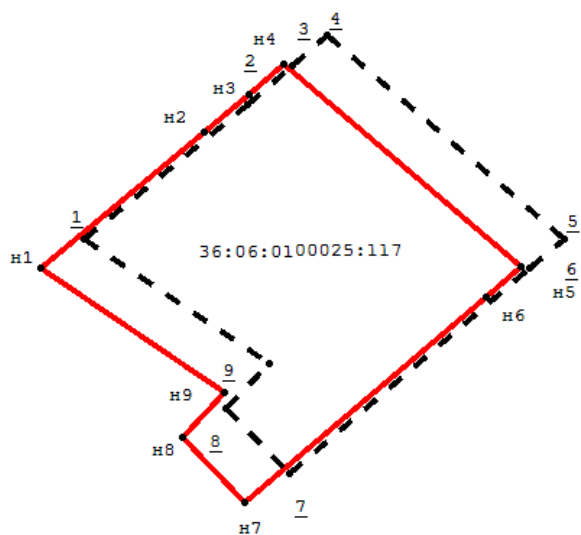
1	2	3	4	5	6	7	8	9
<u>1</u>	2-170-548,75	346-773,39		-	-		-	0.2
<u>2</u>	2-170-555,22	346-778,34		-	-		-	0.2
<u>3</u>	2-170-559,95	346-772,85		-	-		-	0.2
<u>4</u>	2-170-562,42	346-770,03		-	-		-	0.2
<u>5</u>	2-170-555,95	346-765,08		-	-		-	0.2
<u>6</u>	2-170-553,44	346-767,86		-	-		-	0.2
<u>1</u>	2-170-548,75	346-773,39		-	-		-	0.2
н1	-	-		2 170 542,66	346 770,06		картометрический	1.0
н2	-	-		2 170 549,13	346 775,01		картометрический	1.0
н3	-	-		2 170 553,86	346 769,52		картометрический	1.0
н4	-	-		2 170 556,33	346 766,70		картометрический	1.0
н5	-	-		2 170 549,86	346 761,75		картометрический	1.0
н6	-	-		2 170 547,35	346 764,53		картометрический	1.0
н1	-	-		2 170 542,66	346 770,06		картометрический	1.0

2. Сведения о характеристиках объекта недвижимости с кадастровым номером: 36:06:0100025:367

№ п/п	Наименование характеристики	Значение характеристики
1	2	3
1.	Вид объекта недвижимости	здание
2.	Кадастровый номер земельного участка (земельных участков), в границах которого (которых) расположены здание, сооружение, объект незавершенного строительства	36:06:0100025:117

3.	Уникальный учетный номер кадастрового квартала, в границах которого расположены здание, сооружение, объект незавершенного строительства	36:06:0100025
4.	Иные сведения	

Схема границ земельных участков, контуров зданий, сооружений, объектов незавершенного строительства, границ (частей границ) муниципальных образований, населенных пунктов, территориальных зон, лесничеств



Условные обозначения:

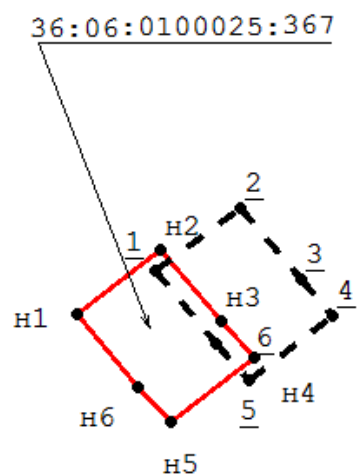
36:06:0100025:117 – кадастровые номера объектов недвижимости;

— — — — местоположение границ земельных участков на основании сведений о координатах характерных точек их границ, содержащихся в Едином государственном реестре недвижимости (далее – ЕГРН) и в описании которых выявлена реестровая ошибка;

— — — — местоположение границ земельных участков, предлагаемое для исправления реестровой ошибки, в том числе определенное в соответствии с частью 7.3 статьи 61 Закона № 218-ФЗ;



Схема границ земельных участков, контуров зданий, сооружений, объектов незавершенного строительства, границ (частей границ) муниципальных образований, населенных пунктов, территориальных зон, лесничеств



Условные обозначения:

36:06:0100025:367– кадастровые номера объектов недвижимости;

— — — — местоположение на земельных участках зданий, сооружений, объектов незавершенного строительства, сведения о которых содержатся в ЕГРН;

— — — — местоположение на земельных участках зданий, сооружений, объектов незавершенного строительства, предлагаемое для исправления реестровой ошибки, в том числе определенное в соответствии с частью 7.3 статьи 61 Закона № 218-ФЗ;

Сведения об уточняемых земельных участках, сведения о местоположении границ которых отсутствуют в Едином государственном реестре недвижимости

1. Сведения о характерных точках границ земельного участка с кадастровым номером: 36:06:0100025:104

Система координат: МСК-36

Зона N 2

Обозначение характерных точек границ	Координаты, м				Метод определения координат	Формулы, примененные для расчета средней квадратической погрешности определения координат характерных точек границ (Mt), с подставленными в такие формулы значениями и итоговые (вычисленные) значения Mt, м	Описание закрепления точки (при наличии)
	содержатся в Едином государственном реестре недвижимости		определены в ходе выполнения работ, обеспечивающих исправление реестровых ошибок				
	X	Y	X	Y			
1	2	3	4	5	6	7	8
н1	-	-	2 170 533,20	346 748,69	картометрический	1.0	
н2	-	-	2 170 542,89	346 742,25	картометрический	1.0	
н3	-	-	2 170 537,93	346 737,05	картометрический	1.0	
н4	-	-	2 170 545,24	346 729,51	картометрический	1.0	
н5	-	-	2 170 518,87	346 704,33	картометрический	1.0	
н6	-	-	2 170 506,63	346 718,08	картометрический	1.0	
н7	-	-	2 170 518,60	346 728,59	картометрический	1.0	
н8	-	-	2 170 515,15	346 732,42	картометрический	1.0	
н1	-	-	2 170 533,20	346 748,69	картометрический	1.0	

2. Сведения о частях границ земельного участка с кадастровым номером: \_\_\_\_\_

Обозначение части	Горизонтальное	Описание прохождения части границ
-------------------	----------------	-----------------------------------

границ		проложение (S), м	
от т.	до т.		
1	2	3	4

3. Сведения о характеристиках земельного участка с кадастровым номером: 36:06:0100025:104

№ п/п	Наименование характеристики	Значение характеристики
1	2	3
1.	Площадь земельного участка согласно сведениям Единого государственного реестра недвижимости (Ркад), м <sup>2</sup>	810
2.	Площадь земельного участка согласно результатам определения координат (Р), м <sup>2</sup>	810
3.	Погрешность (фактическая) определения площади ( $\Delta P$ ) м <sup>2</sup>	10
4.	Оценка расхождения Р и Ркад (Р - Ркад), м <sup>2</sup>	
5.	Отклонение значения площади (%)	
6.	Кадастровый или иной государственный учетный номер (инвентарный) здания, сооружения, объекта незавершенного строительства, расположенного на земельном участке	36:06:0100025:352
7.	Уникальный учетный номер кадастрового квартала, в границах которого расположен земельный участок	36:06:0100025
8.	Иные сведения	

4. Документы, подтверждающие право на земельный участок и выданные (полученные) до вступления в силу Федерального закона от 21 июля 1997 г. № 122-ФЗ «О государственной регистрации прав на недвижимое имущество и сделок с ним», и (или) иные документы, использованные при определении координат характерных точек границ

№ п/п	Реквизиты документа

	Вид	Дата	Номер	Наименование	Иные сведения
1	2	3	4	5	6

Сведения о местоположении зданий, сооружений, объектов незавершенного строительства

1. Сведения о характерных точках контура объекта недвижимости с кадастровым номером: 36:06:0100025:352

Система координат: МСК-36

Зона N 2

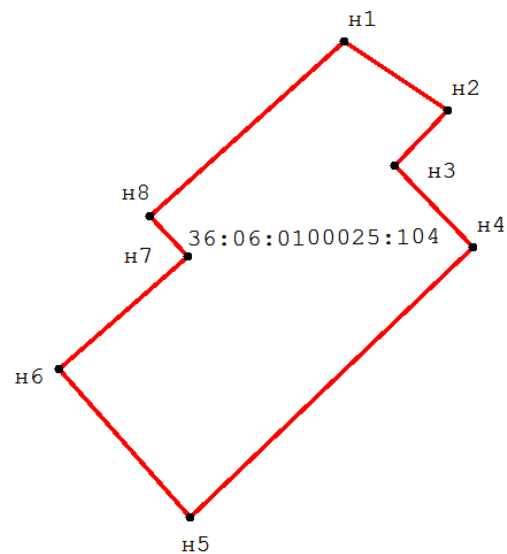
Обозначение характерных точек контура	Содержатся в Едином государственном реестре недвижимости		Определены в ходе выполнения работ, обеспечивающих исправление реестровых ошибок			Метод определения координат	Формулы, примененные для расчета средней квадратической погрешности определения координат характерных точек ( $M_t$ ), м, с подставленными в такие формулы значениями и итоговые (вычисленные) значения $M_t$ , м	
	Координаты, м		Координаты, м		Радиус, м			
	X	Y	X	Y	R			
1	2	3	4	5	6	7	8	9
n1	-	-		2 170 527,58	346 735,30		картометрический	1.0
n2	-	-		2 170 537,48	346 724,57		картометрический	1.0
n3	-	-		2 170 531,24	346 718,80		картометрический	1.0
n4	-	-		2 170 521,33	346 729,53		картометрический	1.0
n1	-	-		2 170 527,58	346 735,30		картометрический	1.0

2. Сведения о характеристиках объекта недвижимости с кадастровым номером: 36:06:0100025:352

N п/п	Наименование характеристики	Значение характеристики
1	2	3
1.	Вид объекта недвижимости	здание

2.	Кадастровый номер земельного участка (земельных участков), в границах которого (которых) расположены здание, сооружение, объект незавершенного строительства	36:06:0100025:104
3.	Уникальный учетный номер кадастрового квартала, в границах которого расположены здание, сооружение, объект незавершенного строительства	36:06:0100025
4.	Иные сведения	

Схема границ земельных участков, контуров зданий, сооружений, объектов незавершенного строительства, границ (частей границ) муниципальных образований, населенных пунктов, территориальных зон, лесничеств



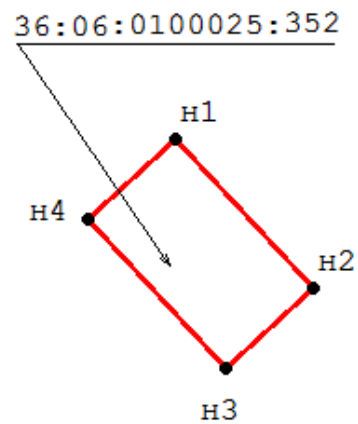
Условные обозначения:

36:06:0100025:104 – кадастровые номера объектов недвижимости;

— — — — местоположение границ земельных участков на основании сведений о координатах характерных точек их границ, содержащихся в Едином государственном реестре недвижимости (далее – ЕГРН) и в описании которых выявлена реестровая ошибка;

— — — — местоположение границ земельных участков, предлагаемое для исправления реестровой ошибки, в том числе определенное в соответствии с частью 7.3 статьи 61 Закона № 218-ФЗ;

Схема границ земельных участков, контуров зданий, сооружений, объектов незавершенного строительства, границ (частей границ) муниципальных образований, населенных пунктов, территориальных зон, лесничеств



Условные обозначения:

36:06:0100025:352– кадастровые номера объектов недвижимости;

— — — — местоположение на земельных участках зданий, сооружений, объектов незавершенного строительства, сведения о которых содержатся в ЕГРН;

— — — — местоположение на земельных участках зданий, сооружений, объектов незавершенного строительства, предлагаемое для исправления реестровой ошибки, в том числе определенное в соответствии с частью 7.3 статьи 61 Закона № 218-ФЗ;

Сведения о земельных участках, в описании местоположения границ которых выявлена реестровая ошибка

1. Сведения о характерных точках границ земельного участка с кадастровым номером: 36:06:0100025:222

Система координат: МСК-36

Зона N 2

Обозначение характерных точек границ	Координаты, м				Метод определения координат	Формулы, примененные для расчета средней квадратической погрешности определения координат характерных точек границ (Mt), с подставленными в такие формулы значениями и итоговые (вычисленные) значения Mt, м	Описание закрепления точки (при наличии)
	содержатся в Едином государственном реестре недвижимости		определены в результате выполнения работ, обеспечивающих исправление реестровых ошибок				
	X	Y	X	Y			
1	2	3	4	5	6	7	8
<u>1</u>	2-170-505,88	346-690,88	-	-	геодезический	0.3	
<u>2</u>	2-170-458,25	346-655,57	-	-	геодезический	0.3	
<u>3</u>	2-170-434,81	346-687,25	-	-	геодезический	0.3	
<u>4</u>	2-170-534,72	346-751,19	-	-	геодезический	0.3	
<u>5</u>	2-170-545,50	346-736,78	-	-	геодезический	0.3	
<u>6</u>	2-170-523,11	346-720,19	-	-	геодезический	0.3	
<u>7</u>	2-170-524,34	346-718,70	-	-	геодезический	0.3	
<u>8</u>	2-170-499,20	346-700,07	-	-	геодезический	0.3	
<u>1</u>	2-170-505,88	346-690,88	-	-	геодезический	0.3	
н1	-	-	2 170 518,87	346 704,33	картометрический	1.0	
н2	-	-	2 170 458,98	346 657,25	картометрический	1.0	
н3	-	-	2 170 434,23	346 687,65	картометрический	1.0	



н4	-	-	2 170 438,97	346 691,00	картометрический	1.0	
н5	-	-	2 170 473,79	346 715,47	картометрический	1.0	
н6	-	-	2 170 492,94	346 731,96	картометрический	1.0	
н7	-	-	2 170 521,53	346 756,61	картометрический	1.0	
н8	-	-	2 170 533,20	346 748,69	картометрический	1.0	
н9	-	-	2 170 515,15	346 732,42	картометрический	1.0	
н10	-	-	2 170 518,60	346 728,59	картометрический	1.0	
н11	-	-	2 170 506,63	346 718,08	картометрический	1.0	
н1	-	-	2 170 518,87	346 704,33	картометрический	1.0	

2. Сведения о частях границ земельного участка с кадастровым номером: \_\_\_\_\_

Обозначение части границ		Горизонтальное проложение (S), м	Описание прохождения части границ
от т.	до т.		
1	2	3	4

3. Сведения о характеристиках земельного участка с кадастровым номером: 36:06:0100025:222

№ п/п	Наименование характеристики земельного участка	Значение характеристики
1	2	3
1.	Площадь земельного участка согласно сведениям Единого государственного реестра недвижимости (Ркад), м <sup>2</sup>	3460
2.	Площадь земельного участка согласно результатам определения координат (Р), м <sup>2</sup>	3460

3.	Погрешность (фактическая) определения площади ( $\Delta P$ ) м <sup>2</sup>	21
4.	Оценка расхождения P и Pкад (P - Pкад), м <sup>2</sup>	
5.	Отклонение значения площади (%)	
6.	Кадастровый или иной государственный учетный номер (инвентарный) здания, сооружения, объекта незавершенного строительства, расположенного на земельном участке	36:06:0100025:317
7.	Уникальный учетный номер кадастрового квартала, в границах которого расположен земельный участок	36:06:0100025
8.	Иные сведения	

4. Документы, подтверждающие право на земельный участок и выданные (полученные) до вступления в силу Федерального закона от 21 июля 1997 г. № 122-ФЗ «О государственной регистрации прав на недвижимое имущество и сделок с ним», и (или) иные документы, использованные при определении координат характерных точек границ

№ п/п	Реквизиты документа				
	Вид	Дата	Номер	Наименование	Иные сведения
1	2	3	4	5	6

Сведения о местоположении зданий, сооружений, объектов незавершенного строительства

1. Сведения о характерных точках контура объекта недвижимости с кадастровым номером: 36:06:0100025:317

Система координат: МСК-36

Зона N 2

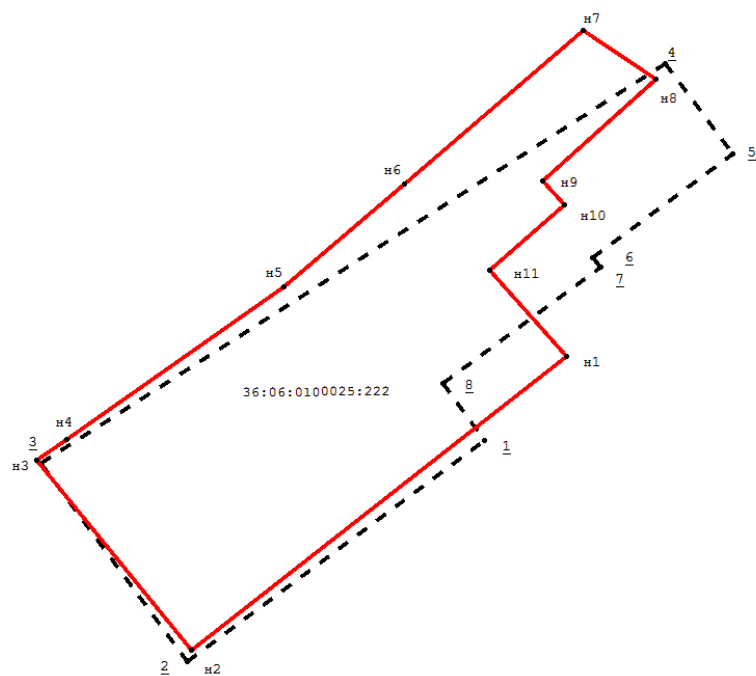
Обозначение характерных точек контура	Содержатся в Едином государственном реестре недвижимости		Определены в ходе выполнения работ, обеспечивающих исправление реестровых ошибок		Метод определения координат	Формулы, примененные для расчета средней квадратической погрешности определения координат характерных точек ( $M_t$ ), м, с подставленными в такие формулы значениями и итоговые (вычисленные) значения $M_t$ , м
	Координаты, м	Радиус, м	Координаты, м	Радиус, м		

	X	Y	R	X	Y	R		
1	2	3	4	5	6	7	8	9
н1	-	-		2 170 466,91	346 699,71		картометрический	1.0
н2	-	-		2 170 471,92	346 692,24		картометрический	1.0
н3	-	-		2 170 463,41	346 686,53		картометрический	1.0
н4	-	-		2 170 458,40	346 694,00		картометрический	1.0
н1	-	-		2 170 466,91	346 699,71		картометрический	1.0

2. Сведения о характеристиках объекта недвижимости с кадастровым номером: 36:06:0100025:317

№ п/п	Наименование характеристики	Значение характеристики
1	2	3
1.	Вид объекта недвижимости	здание
2.	Кадастровый номер земельного участка (земельных участков), в границах которого (которых) расположены здание, сооружение, объект незавершенного строительства	36:06:0100025:222
3.	Уникальный учетный номер кадастрового квартала, в границах которого расположены здание, сооружение, объект незавершенного строительства	36:06:0100025
4.	Иные сведения	

Схема границ земельных участков, контуров зданий, сооружений, объектов незавершенного строительства, границ (частей границ) муниципальных образований, населенных пунктов, территориальных зон, лесничеств



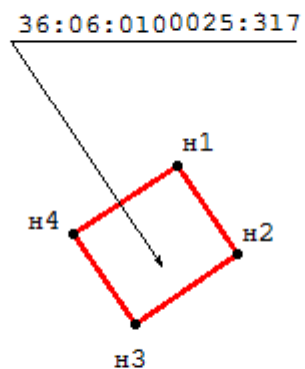
Условные обозначения:

36:06:0100025:222 – кадастровые номера объектов недвижимости;

— — — — местоположение границ земельных участков на основании сведений о координатах характерных точек их границ, содержащихся в Едином государственном реестре недвижимости (далее – ЕГРН) и в описании которых выявлена реестровая ошибка;

— — — — местоположение границ земельных участков, предлагаемое для исправления реестровой ошибки, в том числе определенное в соответствии с частью 7.3 статьи 61 Закона № 218-ФЗ;

Схема границ земельных участков, контуров зданий, сооружений, объектов незавершенного строительства, границ (частей границ) муниципальных образований, населенных пунктов, территориальных зон, лесничеств



Условные обозначения:

36:06:0100025:317– кадастровые номера объектов недвижимости;

— — — — местоположение на земельных участках зданий, сооружений, объектов незавершенного строительства, сведения о которых содержатся в ЕГРН;

— — — — местоположение на земельных участках зданий, сооружений, объектов незавершенного строительства, предлагаемое для исправления реестровой ошибки, в том числе определенное в соответствии с частью 7.3 статьи 61 Закона № 218-ФЗ;

Сведения об уточняемых земельных участках, сведения о местоположении границ которых отсутствуют в Едином государственном реестре недвижимости

1. Сведения о характерных точках границ земельного участка с кадастровым номером: 36:06:0100025:102

Система координат: МСК-36

Зона N 2

Обозначение характерных точек границ	Координаты, м				Метод определения координат	Формулы, примененные для расчета средней квадратической погрешности определения координат характерных точек границ (Mt), с подставленными в такие формулы значениями и итоговые (вычисленные) значения Mt, м	Описание закрепления точки (при наличии)
	содержатся в Едином государственном реестре недвижимости		определены в ходе выполнения работ, обеспечивающих исправление реестровых ошибок				
	X	Y	X	Y			
1	2	3	4	5	6	7	8
н1	-	-	2 170 438,97	346 691,00	картометрический	1.0	
н2	-	-	2 170 436,78	346 694,49	картометрический	1.0	
н3	-	-	2 170 433,23	346 706,78	картометрический	1.0	
н4	-	-	2 170 430,85	346 713,24	картометрический	1.0	
н5	-	-	2 170 428,15	346 726,40	картометрический	1.0	
н6	-	-	2 170 454,29	346 745,28	картометрический	1.0	
н7	-	-	2 170 465,45	346 753,93	картометрический	1.0	
н8	-	-	2 170 472,32	346 759,32	картометрический	1.0	
н9	-	-	2 170 492,94	346 731,96	картометрический	1.0	
н10	-	-	2 170 473,79	346 715,47	картометрический	1.0	
н1	-	-	2 170 438,97	346 691,00	картометрический	1.0	

2. Сведения о частях границ земельного участка с кадастровым номером: _____			
Обозначение части границ		Горизонтальное проложение (S), м	Описание прохождения части границ
от т.	до т.		
1	2	3	4
3. Сведения о характеристиках земельного участка с кадастровым номером: <u>36:06:0100025:102</u>			
№ п/п	Наименование характеристики		Значение характеристики
1	2		3
1.	Площадь земельного участка согласно сведениям Единого государственного реестра недвижимости (Ркад), м <sup>2</sup>		2190
2.	Площадь земельного участка согласно результатам определения координат (Р), м <sup>2</sup>		2190
3.	Погрешность (фактическая) определения площади ( $\Delta P$ ) м <sup>2</sup>		16
4.	Оценка расхождения Р и Ркад (Р - Ркад), м <sup>2</sup>		
5.	Отклонение значения площади (%)		
6.	Кадастровый или иной государственный учетный номер (инвентарный) здания, сооружения, объекта незавершенного строительства, расположенного на земельном участке		36:06:0100025:478
7.	Уникальный учетный номер кадастрового квартала, в границах которого расположен земельный участок		36:06:0100025
8.	Иные сведения		
4. Документы, подтверждающие право на земельный участок и выданные (полученные) до вступления в силу Федерального закона от 21 июля 1997 г. № 122-ФЗ «О государственной регистрации прав на недвижимое имущество и сделок с ним», и (или) иные документы, использованные при определении координат характерных точек границ			

№ п/п	Реквизиты документа				
	Вид	Дата	Номер	Наименование	Иные сведения
1	2	3	4	5	6

Сведения о местоположении зданий, сооружений, объектов незавершенного строительства

1. Сведения о характерных точках контура объекта недвижимости с кадастровым номером: 36:06:0100025:478

Система координат: МСК-36

Зона № 2

Обозначение характерных точек контура	Содержатся в Едином государственном реестре недвижимости		Определены в ходе выполнения работ, обеспечивающих исправление реестровых ошибок			Метод определения координат	Формулы, примененные для расчета средней квадратической погрешности определения координат характерных точек ( $M_t$ ), м, с подставленными в такие формулы значениями и итоговые (вычисленные) значения $M_t$ , м	
	Координаты, м		Координаты, м		Радиус, м			
	X	Y	X	Y	R			
1	2	3	4	5	6	7	8	9
н1	-	-		2 170 453,79	346 721,19		картометрический	1.0
н2	-	-		2 170 459,63	346 711,95		картометрический	1.0
н3	-	-		2 170 451,45	346 706,77		картометрический	1.0
н4	-	-		2 170 445,57	346 716,06		картометрический	1.0
н1	-	-		2 170 453,79	346 721,19		картометрический	1.0

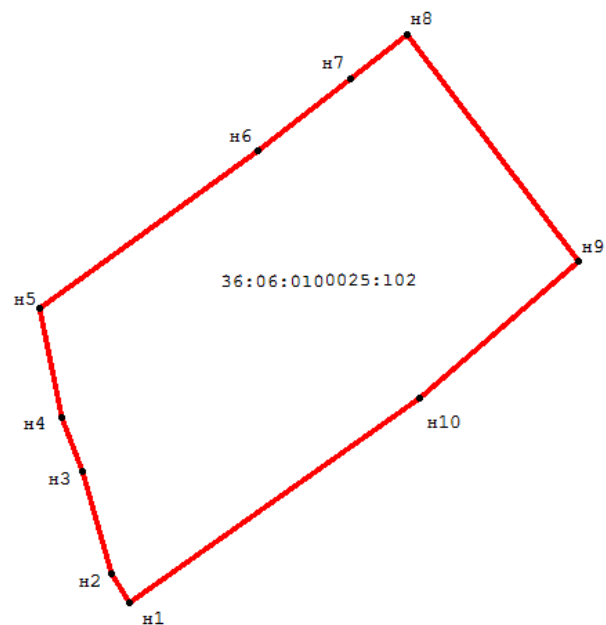
2. Сведения о характеристиках объекта недвижимости с кадастровым номером: 36:06:0100025:478

№ п/п	Наименование характеристики	Значение характеристики
1	2	3



1.	Вид объекта недвижимости	здание
2.	Кадастровый номер земельного участка (земельных участков), в границах которого (которых) расположены здание, сооружение, объект незавершенного строительства	36:06:0100025:102
3.	Уникальный учетный номер кадастрового квартала, в границах которого расположены здание, сооружение, объект незавершенного строительства	36:06:0100025
4.	Иные сведения	

Схема границ земельных участков, контуров зданий, сооружений, объектов незавершенного строительства, границ (частей границ) муниципальных образований, населенных пунктов, территориальных зон, лесничеств



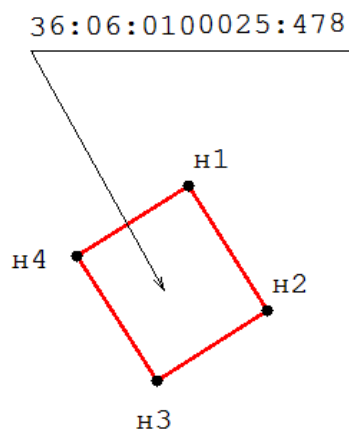
Условные обозначения:

36:06:0100025:102 – кадастровые номера объектов недвижимости;

— — — — местоположение границ земельных участков на основании сведений о координатах характерных точек их границ, содержащихся в Едином государственном реестре недвижимости (далее – ЕГРН) и в описании которых выявлена реестровая ошибка;

— — — — местоположение границ земельных участков, предлагаемое для исправления реестровой ошибки, в том числе определенное в соответствии с частью 7.3 статьи 61 Закона № 218-ФЗ;

Схема границ земельных участков, контуров зданий, сооружений, объектов незавершенного строительства, границ (частей границ) муниципальных образований, населенных пунктов, территориальных зон, лесничеств



Условные обозначения:

36:06:0100025:478– кадастровые номера объектов недвижимости;

— — — — местоположение на земельных участках зданий, сооружений, объектов незавершенного строительства, сведения о которых содержатся в ЕГРН;

— — — — местоположение на земельных участках зданий, сооружений, объектов незавершенного строительства, предлагаемое для исправления реестровой ошибки, в том числе определенное в соответствии с частью 7.3 статьи 61 Закона № 218-ФЗ;

Сведения о местоположении зданий, сооружений, объектов незавершенного строительства

1. Сведения о характерных точках контура объекта недвижимости с кадастровым номером: 36:06:0100025:1001

Система координат: МСК-36

Зона N 2

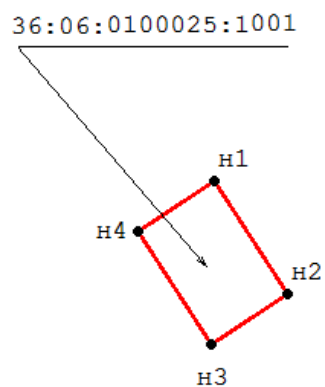
Обозначение характерных точек контура	Содержатся в Едином государственном реестре недвижимости		Определены в ходе выполнения работ, обеспечивающих исправление реестровых ошибок			Метод определения координат	Формулы, примененные для расчета средней квадратической погрешности определения координат характерных точек ( $M_t$ ), м, с подставленными в такие формулы значениями и итоговые (вычисленные) значения $M_t$ , м	
	Координаты, м		Координаты, м		Радиус, м			
	X	Y	X	Y	R			
1	2	3	4	5	6	7	8	9
н1	-	-		2 170 433,46	346 749,67		картометрический	1.0
н2	-	-		2 170 439,88	346 739,77		картометрический	1.0
н3	-	-		2 170 433,14	346 735,42		картометрический	1.0
н4	-	-		2 170 426,75	346 745,34		картометрический	1.0
н1	-	-		2 170 433,46	346 749,67		картометрический	1.0

2. Сведения о характеристиках объекта недвижимости с кадастровым номером: 36:06:0100025:1001

N п/п	Наименование характеристики	Значение характеристики
1	2	3
1.	Вид объекта недвижимости	здание
2.	Кадастровый номер земельного участка (земельных участков), в границах которого (которых) расположены здание, сооружение, объект незавершенного строительства	36:06:0100025:101
3.	Уникальный учетный номер кадастрового квартала, в границах которого расположены здание, сооружение, объект незавершенного строительства	36:06:0100025

4.	Иные сведения	
----	---------------	--

Схема границ земельных участков, контуров зданий, сооружений, объектов незавершенного строительства, границ (частей границ) муниципальных образований, населенных пунктов, территориальных зон, лесничеств



Условные обозначения:

36:06:0100025:1001 – кадастровые номера объектов недвижимости;

— — — — местоположение на земельных участках зданий, сооружений, объектов незавершенного строительства, сведения о которых содержатся в ЕГРН;

— — — — местоположение на земельных участках зданий, сооружений, объектов незавершенного строительства, предлагаемое для исправления реестровой ошибки, в том числе определенное в соответствии с частью 7.3 статьи 61 Закона № 218-ФЗ;

Сведения об уточняемых земельных участках, сведения о местоположении границ которых отсутствуют в Едином государственном реестре недвижимости

1. Сведения о характерных точках границ земельного участка с кадастровым номером: 36:06:0100025:132

Система координат: МСК-36

Зона N 2

Обозначение характерных точек границ	Координаты, м				Метод определения координат	Формулы, примененные для расчета средней квадратической погрешности определения координат характерных точек границ (Mt), с подставленными в такие формулы значениями и итоговые (вычисленные) значения Mt, м	Описание закрепления точки (при наличии)
	содержатся в Едином государственном реестре недвижимости		определены в ходе выполнения работ, обеспечивающих исправление реестровых ошибок				
	X	Y	X	Y			
1	2	3	4	5	6	7	8
н1	-	-	2 170 673,45	346 615,22	картометрический	1.0	
н2	-	-	2 170 693,28	346 595,82	картометрический	1.0	
н3	-	-	2 170 675,62	346 579,23	картометрический	1.0	
н4	-	-	2 170 653,31	346 551,09	картометрический	1.0	
н5	-	-	2 170 620,76	346 568,95	картометрический	1.0	
н6	-	-	2 170 642,96	346 588,79	картометрический	1.0	
н1	-	-	2 170 673,45	346 615,22	картометрический	1.0	

2. Сведения о частях границ земельного участка с кадастровым номером: \_\_\_\_\_

Обозначение части границ		Горизонтальное проложение (S), м	Описание прохождения части границ
от т.	до т.		

1	2	3	4		
3. Сведения о характеристиках земельного участка с кадастровым номером: <u>36:06:0100025:132</u>					
№ п/п	Наименование характеристики				Значение характеристики
1	2				3
1.	Площадь земельного участка согласно сведениям Единого государственного реестра недвижимости (Ркад), м <sup>2</sup>				2000
2.	Площадь земельного участка согласно результатам определения координат (Р), м <sup>2</sup>				2000
3.	Погрешность (фактическая) определения площади ( $\Delta P$ ) м <sup>2</sup>				16
4.	Оценка расхождения Р и Ркад (Р - Ркад), м <sup>2</sup>				
5.	Отклонение значения площади (%)				
6.	Кадастровый или иной государственный учетный номер (инвентарный) здания, сооружения, объекта незавершенного строительства, расположенного на земельном участке				36:06:0100025:382
7.	Уникальный учетный номер кадастрового квартала, в границах которого расположен земельный участок				36:06:0100025
8.	Иные сведения				
4. Документы, подтверждающие право на земельный участок и выданные (полученные) до вступления в силу Федерального закона от 21 июля 1997 г. № 122-ФЗ «О государственной регистрации прав на недвижимое имущество и сделок с ним», и (или) иные документы, использованные при определении координат характерных точек границ					
№ п/п	Реквизиты документа				
	Вид	Дата	Номер	Наименование	Иные сведения
1	2	3	4	5	6



--	--	--	--	--	--

Сведения о местоположении зданий, сооружений, объектов незавершенного строительства

1. Сведения о характерных точках контура объекта недвижимости с кадастровым номером: 36:06:0100025:382

Система координат: МСК-36

Зона N 2

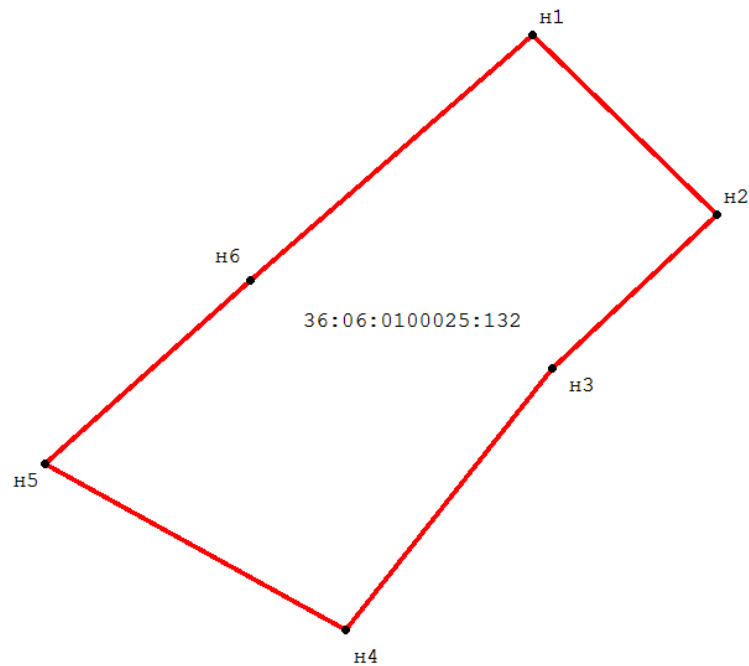
Обозначение характерных точек контура	Содержатся в Едином государственном реестре недвижимости		Определены в ходе выполнения работ, обеспечивающих исправление реестровых ошибок			Метод определения координат	Формулы, примененные для расчета средней квадратической погрешности определения координат характерных точек ( $M_t$ ), м, с подставленными в такие формулы значениями и итоговые (вычисленные) значения $M_t$ , м	
	Координаты, м		Координаты, м		Радиус, м			
	X	Y	X	Y	R			
1	2	3	4	5	6	7	8	9
н1	-	-		2 170 641,14	346 572,76		картометрический	1.0
н2	-	-		2 170 634,84	346 565,00		картометрический	1.0
н3	-	-		2 170 629,25	346 569,54		картометрический	1.0
н4	-	-		2 170 637,19	346 579,32		картометрический	1.0
н5	-	-		2 170 641,15	346 576,10		картометрический	1.0
н6	-	-		2 170 639,51	346 574,08		картометрический	1.0
н1	-	-		2 170 641,14	346 572,76		картометрический	1.0

2. Сведения о характеристиках объекта недвижимости с кадастровым номером: 36:06:0100025:382

№ п/п	Наименование характеристики	Значение характеристики
1	2	3
1.	Вид объекта недвижимости	здание

2.	Кадастровый номер земельного участка (земельных участков), в границах которого (которых) расположены здание, сооружение, объект незавершенного строительства	36:06:0100025:132
3.	Уникальный учетный номер кадастрового квартала, в границах которого расположены здание, сооружение, объект незавершенного строительства	36:06:0100025
4.	Иные сведения	

Схема границ земельных участков, контуров зданий, сооружений, объектов незавершенного строительства, границ (частей границ) муниципальных образований, населенных пунктов, территориальных зон, лесничеств



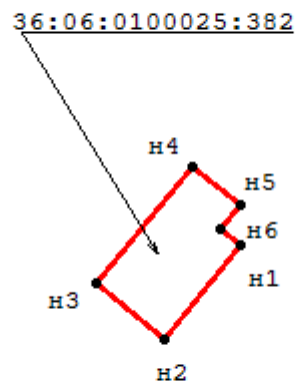
Условные обозначения:

36:06:0100025:132 – кадастровые номера объектов недвижимости;

— — — — местоположение границ земельных участков на основании сведений о координатах характерных точек их границ, содержащихся в Едином государственном реестре недвижимости (далее – ЕГРН) и в описании которых выявлена реестровая ошибка;

— — — — местоположение границ земельных участков, предлагаемое для исправления реестровой ошибки, в том числе определенное в соответствии с частью 7.3 статьи 61 Закона № 218-ФЗ;

Схема границ земельных участков, контуров зданий, сооружений, объектов незавершенного строительства, границ (частей границ) муниципальных образований, населенных пунктов, территориальных зон, лесничеств



Условные обозначения:

36:06:0100025:382– кадастровые номера объектов недвижимости;

— — — — местоположение на земельных участках зданий, сооружений, объектов незавершенного строительства, сведения о которых содержатся в ЕГРН;

— — — — местоположение на земельных участках зданий, сооружений, объектов незавершенного строительства, предлагаемое для исправления реестровой ошибки, в том числе определенное в соответствии с частью 7.3 статьи 61 Закона № 218-ФЗ;

Сведения о земельных участках, в описании местоположения границ которых выявлена реестровая ошибка

1. Сведения о характерных точках границ земельного участка с кадастровым номером: 36:06:0100025:134

Система координат: МСК-36

Зона N 2

Обозначение характерных точек границ	Координаты, м				Метод определения координат	Формулы, примененные для расчета средней квадратической погрешности определения координат характерных точек границ (Mt), с подставленными в такие формулы значениями и итоговые (вычисленные) значения Mt, м	Описание закрепления точки (при наличии)
	содержатся в Едином государственном реестре недвижимости		определены в результате выполнения работ, обеспечивающих исправление реестровых ошибок				
	X	Y	X	Y			
1	2	3	4	5	6	7	8
<u>1</u>	2-170-599,49	346-558,61	-	-	геодезический	0.3	
<u>2</u>	2-170-626,53	346-597,28	-	-	геодезический	0.3	
<u>3</u>	2-170-634,31	346-592,07	-	-	геодезический	0.3	
<u>4</u>	2-170-648,48	346-615,33	-	-	геодезический	0.3	
<u>5</u>	2-170-650,27	346-614,29	-	-	геодезический	0.3	
<u>6</u>	2-170-656,99	346-623,56	-	-	геодезический	0.3	
<u>7</u>	2-170-671,88	346-613,85	-	-	геодезический	0.3	
<u>8</u>	2-170-644,98	346-581,53	-	-	геодезический	0.3	
<u>9</u>	2-170-620,51	346-550,94	-	-	геодезический	0.3	
<u>1</u>	2-170-599,49	346-558,61	-	-	геодезический	0.3	
н1	-	-	2 170 597,15	346 581,90	картометрический	1.0	
н2	-	-	2 170 599,85	346 584,44	картометрический	1.0	

н3	-	-	2 170 628,24	346 609,74	картометрический	1.0	
н4	-	-	2 170 635,21	346 602,28	картометрический	1.0	
н5	-	-	2 170 664,79	346 629,41	картометрический	1.0	
н6	-	-	2 170 676,18	346 617,88	картометрический	1.0	
н7	-	-	2 170 673,45	346 615,22	картометрический	1.0	
н8	-	-	2 170 642,96	346 588,79	картометрический	1.0	
н9	-	-	2 170 620,76	346 568,95	картометрический	1.0	
н10	-	-	2 170 618,62	346 570,66	картометрический	1.0	
н11	-	-	2 170 611,78	346 565,14	картометрический	1.0	
н1	-	-	2 170 597,15	346 581,90	картометрический	1.0	

2. Сведения о частях границ земельного участка с кадастровым номером: \_\_\_\_\_

Обозначение части границ		Горизонтальное проложение (S), м	Описание прохождения части границ
от т.	до т.		
1	2	3	4

3. Сведения о характеристиках земельного участка с кадастровым номером: 36:06:0100025:134

№ п/п	Наименование характеристики земельного участка	Значение характеристики
1	2	3
1.	Площадь земельного участка согласно сведениям Единого государственного реестра недвижимости (Ркад), м <sup>2</sup>	1686
2.	Площадь земельного участка согласно результатам определения координат (Р), м <sup>2</sup>	1686

3.	Погрешность (фактическая) определения площади ( $\Delta P$ ) м <sup>2</sup>	14
4.	Оценка расхождения P и P <sub>кад</sub> (P - P <sub>кад</sub> ), м <sup>2</sup>	
5.	Отклонение значения площади (%)	
6.	Кадастровый или иной государственный учетный номер (инвентарный) здания, сооружения, объекта незавершенного строительства, расположенного на земельном участке	36:06:0100025:366
7.	Уникальный учетный номер кадастрового квартала, в границах которого расположен земельный участок	36:06:0100025
8.	Иные сведения	

4. Документы, подтверждающие право на земельный участок и выданные (полученные) до вступления в силу Федерального закона от 21 июля 1997 г. № 122-ФЗ «О государственной регистрации прав на недвижимое имущество и сделок с ним», и (или) иные документы, использованные при определении координат характерных точек границ

№ п/п	Реквизиты документа				
	Вид	Дата	Номер	Наименование	Иные сведения
1	2	3	4	5	6

Сведения о местоположении зданий, сооружений, объектов незавершенного строительства

1. Сведения о характерных точках контура объекта недвижимости с кадастровым номером: 36:06:0100025:366

Система координат: МСК-36

Зона N 2

Обозначение характерных точек контура	Содержатся в Едином государственном реестре недвижимости		Определены в ходе выполнения работ, обеспечивающих исправление реестровых ошибок		Метод определения координат	Формулы, примененные для расчета средней квадратической погрешности определения координат характерных точек ( $M_t$ ), м, с подставленными в такие формулы значениями и итоговые (вычисленные) значения $M_t$ , м
	Координаты, м	Радиус, м	Координаты, м	Радиус, м		

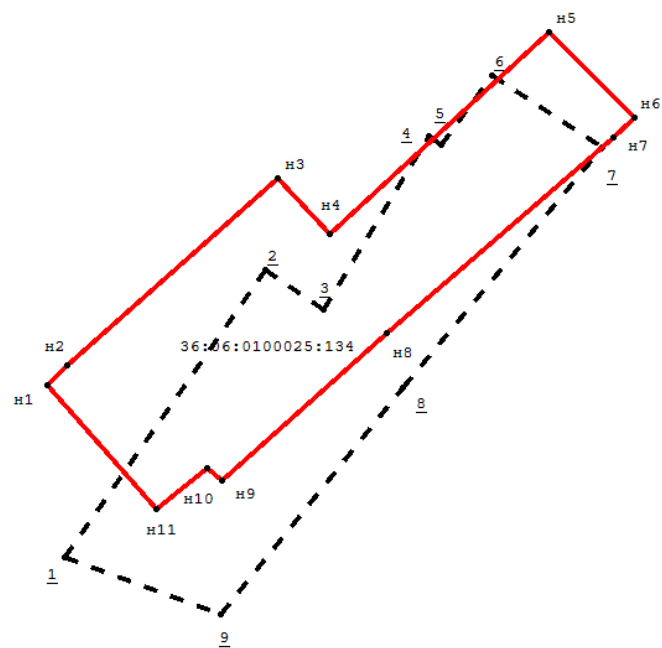
	X	Y	R	X	Y	R		
1	2	3	4	5	6	7	8	9
н1	-	-		2 170 614,66	346 577,02		картометрический	1.0
н2	-	-		2 170 608,11	346 571,99		картометрический	1.0
н3	-	-		2 170 603,55	346 577,94		картометрический	1.0
н4	-	-		2 170 610,09	346 582,96		картометрический	1.0
н1	-	-		2 170 614,66	346 577,02		картометрический	1.0

2. Сведения о характеристиках объекта недвижимости с кадастровым номером: 36:06:0100025:366

№ п/п	Наименование характеристики	Значение характеристики
1	2	3
1.	Вид объекта недвижимости	здание
2.	Кадастровый номер земельного участка (земельных участков), в границах которого (которых) расположены здание, сооружение, объект незавершенного строительства	36:06:0100025:134
3.	Уникальный учетный номер кадастрового квартала, в границах которого расположены здание, сооружение, объект незавершенного строительства	36:06:0100025
4.	Иные сведения	



Схема границ земельных участков, контуров зданий, сооружений, объектов незавершенного строительства, границ (частей границ) муниципальных образований, населенных пунктов, территориальных зон, лесничеств



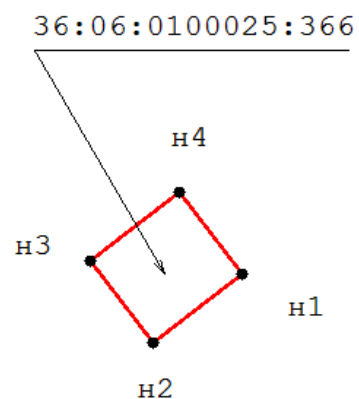
Условные обозначения:

36:06:0100025:134 – кадастровые номера объектов недвижимости;

— — — — — местоположение границ земельных участков на основании сведений о координатах характерных точек их границ, содержащихся в Едином государственном реестре недвижимости (далее – ЕГРН) и в описании которых выявлена реестровая ошибка;

— — — — — местоположение границ земельных участков, предлагаемое для исправления реестровой ошибки, в том числе определенное в соответствии с частью 7.3 статьи 61 Закона № 218-ФЗ;

Схема границ земельных участков, контуров зданий, сооружений, объектов незавершенного строительства, границ (частей границ) муниципальных образований, населенных пунктов, территориальных зон, лесничеств



Условные обозначения:

36:06:0100025:366– кадастровые номера объектов недвижимости;

— — — — местоположение на земельных участках зданий, сооружений, объектов незавершенного строительства, сведения о которых содержатся в ЕГРН;

— — — — местоположение на земельных участках зданий, сооружений, объектов незавершенного строительства, предлагаемое для исправления реестровой ошибки, в том числе определенное в соответствии с частью 7.3 статьи 61 Закона № 218-ФЗ;

Сведения об уточняемых земельных участках, сведения о местоположении границ которых  
отсутствуют в Едином государственном реестре недвижимости

1. Сведения о характерных точках границ земельного участка с кадастровым номером: 36:06:0100025:136

Система координат: МСК-36

Зона N 2

Обозначение характерных точек границ	Координаты, м				Метод определения координат	Формулы, примененные для расчета средней квадратической погрешности определения координат характерных точек границ (Mt), с подставленными в такие формулы значениями и итоговые (вычисленные) значения Mt, м	Описание закрепления точки (при наличии)
	содержатся в Едином государственном реестре недвижимости		определены в ходе выполнения работ, обеспечивающих исправление реестровых ошибок				
	X	Y	X	Y			
1	2	3	4	5	6	7	8
н1	-	-	2 170 596,70	346 581,71	картометрический	1.0	
н2	-	-	2 170 588,92	346 572,94	картометрический	1.0	
н3	-	-	2 170 577,20	346 569,61	картометрический	1.0	
н4	-	-	2 170 560,98	346 583,11	картометрический	1.0	
н5	-	-	2 170 581,67	346 603,05	картометрический	1.0	
н6	-	-	2 170 614,87	346 633,95	картометрический	1.0	
н7	-	-	2 170 626,06	346 621,86	картометрический	1.0	
н8	-	-	2 170 591,83	346 590,73	картометрический	1.0	
н9	-	-	2 170 595,47	346 585,21	картометрический	1.0	
н1	-	-	2 170 596,70	346 581,71	картометрический	1.0	

2. Сведения о частях границ земельного участка с кадастровым номером: \_\_\_\_\_

Обозначение части границ		Горизонтальное проложение (S), м	Описание прохождения части границ
от т.	до т.		
1	2	3	4

3. Сведения о характеристиках земельного участка с кадастровым номером: 36:06:0100025:136

№ п/п	Наименование характеристики	Значение характеристики
1	2	3
1.	Площадь земельного участка согласно сведениям Единого государственного реестра недвижимости (Ркад), м <sup>2</sup>	1400
2.	Площадь земельного участка согласно результатам определения координат (Р), м <sup>2</sup>	1400
3.	Погрешность (фактическая) определения площади ( $\Delta P$ ) м <sup>2</sup>	13
4.	Оценка расхождения Р и Ркад (Р - Ркад), м <sup>2</sup>	
5.	Отклонение значения площади (%)	
6.	Кадастровый или иной государственный учетный номер (инвентарный) здания, сооружения, объекта незавершенного строительства, расположенного на земельном участке	36:06:0100025:360
7.	Уникальный учетный номер кадастрового квартала, в границах которого расположен земельный участок	36:06:0100025
8.	Иные сведения	

4. Документы, подтверждающие право на земельный участок и выданные (полученные) до вступления в силу Федерального закона от 21 июля 1997 г. № 122-ФЗ «О государственной регистрации прав на недвижимое имущество и сделок с ним», и (или) иные документы, использованные при определении координат характерных точек границ

№ п/п	Реквизиты документа

	Вид	Дата	Номер	Наименование	Иные сведения
1	2	3	4	5	6

Сведения о местоположении зданий, сооружений, объектов незавершенного строительства

1. Сведения о характерных точках контура объекта недвижимости с кадастровым номером: 36:06:0100025:360

Система координат: МСК-36

Зона N 2

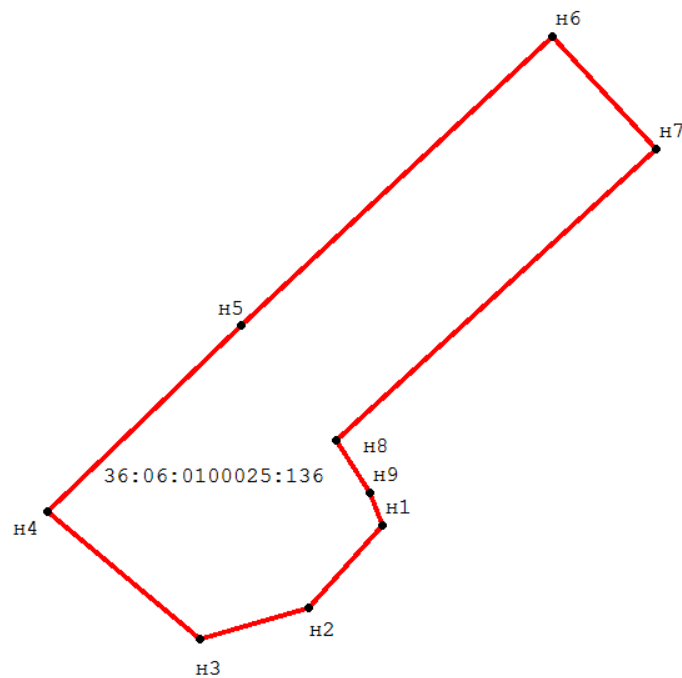
Обозначение характерных точек контура	Содержатся в Едином государственном реестре недвижимости			Определены в ходе выполнения работ, обеспечивающих исправление реестровых ошибок			Метод определения координат	Формулы, примененные для расчета средней квадратической погрешности определения координат характерных точек ( $M_t$ ), м, с подставленными в такие формулы значениями и итоговые (вычисленные) значения $M_t$ , м
	Координаты, м		Радиус, м	Координаты, м		Радиус, м		
	X	Y	R	X	Y	R		
1	2	3	4	5	6	7	8	9
н1	-	-		2 170 581,73	346 578,50		картометрический	1.0
н2	-	-		2 170 577,50	346 573,31		картометрический	1.0
н3	-	-		2 170 570,14	346 579,32		картометрический	1.0
н4	-	-		2 170 573,24	346 583,11		картометрический	1.0
н5	-	-		2 170 574,79	346 581,85		картометрический	1.0
н6	-	-		2 170 575,92	346 583,24		картометрический	1.0
н1	-	-		2 170 581,73	346 578,50		картометрический	1.0

2. Сведения о характеристиках объекта недвижимости с кадастровым номером: 36:06:0100025:360

№ п/п	Наименование характеристики	Значение характеристики
-------	-----------------------------	-------------------------

1	2	3
1.	Вид объекта недвижимости	здание
2.	Кадастровый номер земельного участка (земельных участков), в границах которого (которых) расположены здание, сооружение, объект незавершенного строительства	36:06:0100025:136
3.	Уникальный учетный номер кадастрового квартала, в границах которого расположены здание, сооружение, объект незавершенного строительства	36:06:0100025
4.	Иные сведения	

Схема границ земельных участков, контуров зданий, сооружений, объектов незавершенного строительства, границ (частей границ) муниципальных образований, населенных пунктов, территориальных зон, лесничеств



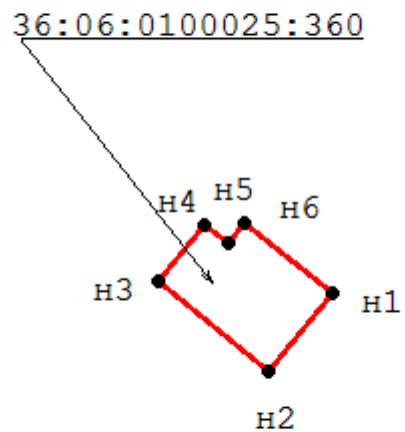
Условные обозначения:

36:06:0100025:136 – кадастровые номера объектов недвижимости;

— — — — местоположение границ земельных участков на основании сведений о координатах характерных точек их границ, содержащихся в Едином государственном реестре недвижимости (далее – ЕГРН) и в описании которых выявлена реестровая ошибка;

— — — — местоположение границ земельных участков, предлагаемое для исправления реестровой ошибки, в том числе определенное в соответствии с частью 7.3 статьи 61 Закона № 218-ФЗ;

Схема границ земельных участков, контуров зданий, сооружений, объектов незавершенного строительства, границ (частей границ) муниципальных образований, населенных пунктов, территориальных зон, лесничеств



Условные обозначения:

36:06:0100025:360 – кадастровые номера объектов недвижимости;

— — — — местоположение на земельных участках зданий, сооружений, объектов незавершенного строительства, сведения о которых содержатся в ЕГРН;

— — — — местоположение на земельных участках зданий, сооружений, объектов незавершенного строительства, предлагаемое для исправления реестровой ошибки, в том числе определенное в соответствии с частью 7.3 статьи 61 Закона № 218-ФЗ;



Сведения о местоположении зданий, сооружений, объектов незавершенного строительства

1. Сведения о характерных точках контура объекта недвижимости с кадастровым номером: 36:06:0100025:300

Система координат: МСК-36

Зона N 2

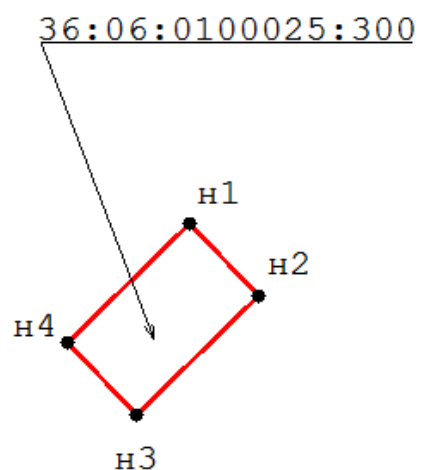
Обозначение характерных точек контура	Содержатся в Едином государственном реестре недвижимости		Определены в ходе выполнения работ, обеспечивающих исправление реестровых ошибок			Метод определения координат	Формулы, примененные для расчета средней квадратической погрешности определения координат характерных точек ( $M_t$ ), м, с подставленными в такие формулы значениями и итоговые (вычисленные) значения $M_t$ , м	
	Координаты, м		Координаты, м		Радиус, м			
	X	Y	X	Y	R			
1	2	3	4	5	6	7	8	9
н1	-	-		2 170 564,47	346 597,22		картометрический	1.0
н2	-	-		2 170 568,77	346 592,76		картометрический	1.0
н3	-	-		2 170 561,14	346 585,40		картометрический	1.0
н4	-	-		2 170 556,83	346 589,86		картометрический	1.0
н1	-	-		2 170 564,47	346 597,22		картометрический	1.0

2. Сведения о характеристиках объекта недвижимости с кадастровым номером: 36:06:0100025:300

N п/п	Наименование характеристики	Значение характеристики
1	2	3
1.	Вид объекта недвижимости	здание
2.	Кадастровый номер земельного участка (земельных участков), в границах которого (которых) расположены здание, сооружение, объект незавершенного строительства	
3.	Уникальный учетный номер кадастрового квартала, в границах которого расположены здание, сооружение, объект незавершенного строительства	36:06:0100025

4.	Иные сведения	
----	---------------	--

Схема границ земельных участков, контуров зданий, сооружений, объектов незавершенного строительства, границ (частей границ) муниципальных образований, населенных пунктов, территориальных зон, лесничеств



Условные обозначения:

36:06:0100025:300– кадастровые номера объектов недвижимости;

— — — — местоположение на земельных участках зданий, сооружений, объектов незавершенного строительства, сведения о которых содержатся в ЕГРН;

— — — — местоположение на земельных участках зданий, сооружений, объектов незавершенного строительства, предлагаемое для исправления реестровой ошибки, в том числе определенное в соответствии с частью 7.3 статьи 61 Закона № 218-ФЗ;

Сведения о земельных участках, в описании местоположения границ которых выявлена реестровая ошибка

1. Сведения о характерных точках границ земельного участка с кадастровым номером: 36:06:0100025:138

Система координат: МСК-36

Зона N 2

Обозначение характерных точек границ	Координаты, м				Метод определения координат	Формулы, примененные для расчета средней квадратической погрешности определения координат характерных точек границ (Mt), с подставленными в такие формулы значениями и итоговые (вычисленные) значения Mt, м	Описание закрепления точки (при наличии)
	содержатся в Едином государственном реестре недвижимости		определены в результате выполнения работ, обеспечивающих исправление реестровых ошибок				
	X	Y	X	Y			
1	2	3	4	5	6	7	8
1	2 170 512,38	346 594,02	2 170 512,38	346 594,02	-	0.2	
2	2 170 536,63	346 616,11	2 170 536,63	346 616,11	-	0.2	
н1	-	-	2 170 619,51	346 685,50	картометрический	1.0	
<u>3</u>	<del>2 170 620,53</del>	<del>346 686,35</del>	-	0.2	-	0.2	
н2	-	-	2 170 623,10	346 681,01	картометрический	1.0	
<u>4</u>	<del>2 170 624,02</del>	<del>346 682,22</del>	-	0.2	-	0.2	
5	2 170 544,11	346 611,92	2 170 544,11	346 611,92	-	0.2	
6	2 170 533,96	346 603,33	2 170 533,96	346 603,33	-	0.2	
7	2 170 542,49	346 594,27	2 170 542,49	346 594,27	-	0.2	
н3	-	-	2 170 554,07	346 581,86	картометрический	1.0	
<u>8</u>	<del>2 170 554,47</del>	<del>346 581,43</del>	-	-	-	0.2	
н4	-	-	2 170 542,32	346 571,15	картометрический	1.0	

9	2-170-542,26	346-570,82	-	-	-	0.2
10	2 170 531,22	346 568,64	2 170 531,22	346 568,64	-	0.2
1	2 170 512,38	346 594,02	2 170 512,38	346 594,02	-	0.2

2. Сведения о частях границ земельного участка с кадастровым номером: \_\_\_\_\_

Обозначение части границ		Горизонтальное проложение (S), м	Описание прохождения части границ
от т.	до т.		
1	2	3	4

3. Сведения о характеристиках земельного участка с кадастровым номером: 36:06:0100025:138

№ п/п	Наименование характеристики земельного участка	Значение характеристики
1	2	3
1.	Площадь земельного участка согласно сведениям Единого государственного реестра недвижимости (Ркад), м <sup>2</sup>	1698
2.	Площадь земельного участка согласно результатам определения координат (Р), м <sup>2</sup>	1698
3.	Погрешность (фактическая) определения площади ( $\Delta P$ ) м <sup>2</sup>	14
4.	Оценка расхождения Р и Ркад (Р - Ркад), м <sup>2</sup>	
5.	Отклонение значения площади (%)	
6.	Кадастровый или иной государственный учетный номер (инвентарный) здания, сооружения, объекта незавершенного строительства, расположенного на земельном участке	36:06:0100025:411
7.	Уникальный учетный номер кадастрового квартала, в границах которого расположен земельный участок	36:06:0100025

8.	Иные сведения	
----	---------------	--

4. Документы, подтверждающие право на земельный участок и выданные (полученные) до вступления в силу Федерального закона от 21 июля 1997 г. № 122-ФЗ «О государственной регистрации прав на недвижимое имущество и сделок с ним», и (или) иные документы, использованные при определении координат характерных точек границ

№ п/п	Реквизиты документа				
	Вид	Дата	Номер	Наименование	Иные сведения
1	2	3	4	5	6

Сведения о местоположении зданий, сооружений, объектов незавершенного строительства

1. Сведения о характерных точках контура объекта недвижимости с кадастровым номером: 36:06:0100025:411

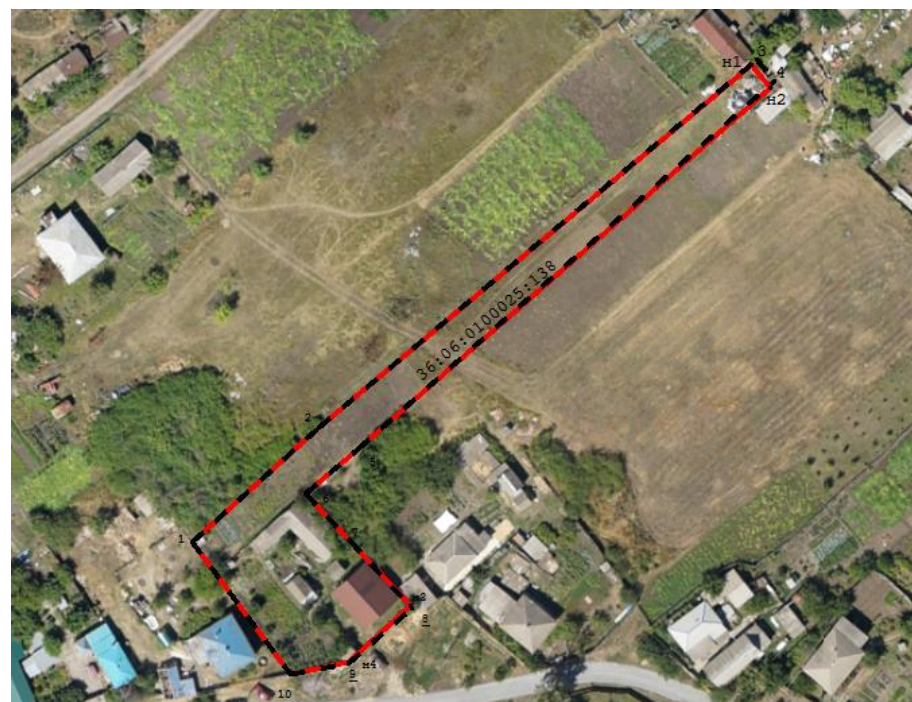
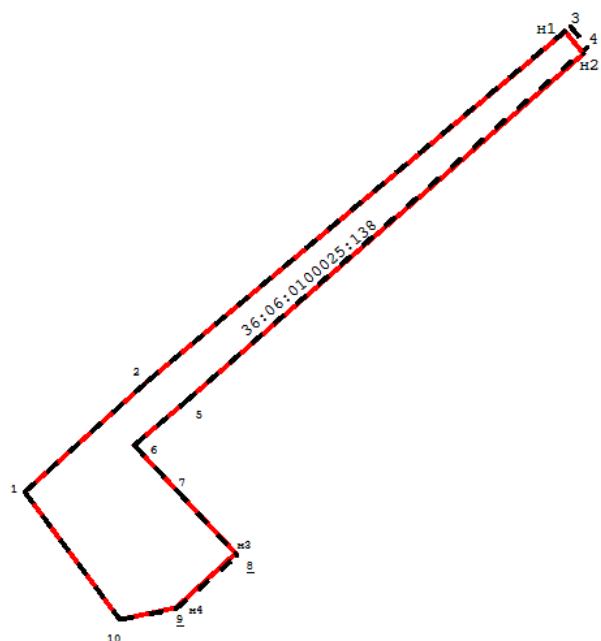
Система координат: МСК-36

Зона N 2

Обозначение характерных точек контура	Содержатся в Едином государственном реестре недвижимости			Определены в ходе выполнения работ, обеспечивающих исправление реестровых ошибок			Метод определения координат	Формулы, примененные для расчета средней квадратической погрешности определения координат характерных точек ( $M_t$ ), м, с подставленными в такие формулы значениями и итоговые (вычисленные) значения $M_t$ , м
	Координаты, м		Радиус, м	Координаты, м		Радиус, м		
	X	Y	R	X	Y	R		
1	2	3	4	5	6	7	8	9
н1	-	-		2 170 545,26	346 589,34		картометрический	1.0
н2	-	-		2 170 551,47	346 582,82		картометрический	1.0
н3	-	-		2 170 545,60	346 577,24		картометрический	1.0
н4	-	-		2 170 539,40	346 583,76		картометрический	1.0
н1	-	-		2 170 545,26	346 589,34		картометрический	1.0

2. Сведения о характеристиках объекта недвижимости с кадастровым номером: <u>36:06:0100025:411</u>		
№ п/п	Наименование характеристики	Значение характеристики
1	2	3
1.	Вид объекта недвижимости	здание
2.	Кадастровый номер земельного участка (земельных участков), в границах которого (которых) расположены здание, сооружение, объект незавершенного строительства	36:06:0100025:138
3.	Уникальный учетный номер кадастрового квартала, в границах которого расположены здание, сооружение, объект незавершенного строительства	36:06:0100025
4.	Иные сведения	

Схема границ земельных участков, контуров зданий, сооружений, объектов незавершенного строительства, границ (частей границ) муниципальных образований, населенных пунктов, территориальных зон, лесничеств



Условные обозначения:

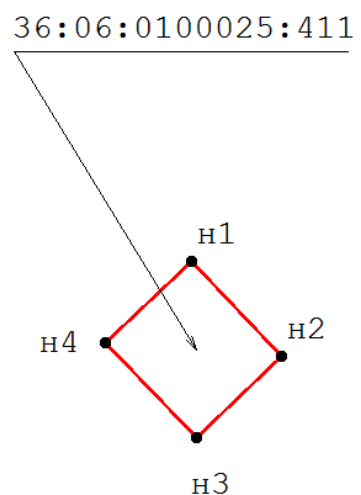
36:06:0100025:138 – кадастровые номера объектов недвижимости;

--- – местоположение границ земельных участков на основании сведений о координатах характерных точек их границ, содержащихся в Едином государственном реестре недвижимости (далее – ЕГРН) и в описании которых выявлена реестровая ошибка;

— — — — — местоположение границ земельных участков, предлагаемое для исправления реестровой ошибки, в том числе определенное в соответствии с частью 7.3 статьи 61 Закона № 218-ФЗ;



Схема границ земельных участков, контуров зданий, сооружений, объектов незавершенного строительства, границ (частей границ) муниципальных образований, населенных пунктов, территориальных зон, лесничеств



Условные обозначения:

36:06:0100025:411 – кадастровые номера объектов недвижимости;

— — — — местоположение на земельных участках зданий, сооружений, объектов незавершенного строительства, сведения о которых содержатся в ЕГРН;

— — — — местоположение на земельных участках зданий, сооружений, объектов незавершенного строительства, предлагаемое для исправления реестровой ошибки, в том числе определенное в соответствии с частью 7.3 статьи 61 Закона № 218-ФЗ;

Сведения о земельных участках, в описании местоположения границ которых выявлена реестровая ошибка

1. Сведения о характерных точках границ земельного участка с кадастровым номером: 36:06:0100025:143

Система координат: МСК-36

Зона N 2

Обозначение характерных точек границ	Координаты, м				Метод определения координат	Формулы, примененные для расчета средней квадратической погрешности определения координат характерных точек границ (Mt), с подставленными в такие формулы значениями и итоговые (вычисленные) значения Mt, м	Описание закрепления точки (при наличии)
	содержатся в Едином государственном реестре недвижимости		определены в результате выполнения работ, обеспечивающих исправление реестровых ошибок				
	X	Y	X	Y			
1	2	3	4	5	6	7	8
1	2 170 492,89	346 585,54	2 170 492,89	346 585,54	-	0.2	
2	2 170 512,38	346 594,02	2 170 512,38	346 594,02	-	0.2	
n1	-	-	2 170 531,22	346 568,64	картометрический	1.0	
<u>3</u>	<del>2 170 531,22</del>	<del>346 568,24</del>	-	-	-	0.2	
4	2 170 506,82	346 564,37	2 170 506,82	346 564,37	-	0.2	
5	2 170 504,53	346 564,20	2 170 504,53	346 564,20	-	0.2	
n2	-	-	2 170 495,53	346 580,71	картометрический	1.0	
1	2 170 492,89	346 585,54	2 170 492,89	346 585,54	-	0.2	

2. Сведения о частях границ земельного участка с кадастровым номером: \_\_\_\_\_

Обозначение части границ		Горизонтальное проложение (S), м	Описание прохождения части границ
от т.	до т.		

1	2	3	4

3. Сведения о характеристиках земельного участка с кадастровым номером: 36:06:0100025:143

№ п/п	Наименование характеристики земельного участка	Значение характеристики
1	2	3
1.	Площадь земельного участка согласно сведениям Единого государственного реестра недвижимости (Ркад), м <sup>2</sup>	641
2.	Площадь земельного участка согласно результатам определения координат (Р), м <sup>2</sup>	641
3.	Погрешность (фактическая) определения площади ( $\Delta P$ ) м <sup>2</sup>	9
4.	Оценка расхождения Р и Ркад (Р - Ркад), м <sup>2</sup>	
5.	Отклонение значения площади (%)	
6.	Кадастровый или иной государственный учетный номер (инвентарный) здания, сооружения, объекта незавершенного строительства, расположенного на земельном участке	36:06:0100025:410
7.	Уникальный учетный номер кадастрового квартала, в границах которого расположен земельный участок	36:06:0100025
8.	Иные сведения	

4. Документы, подтверждающие право на земельный участок и выданные (полученные) до вступления в силу Федерального закона от 21 июля 1997 г. № 122-ФЗ «О государственной регистрации прав на недвижимое имущество и сделок с ним», и (или) иные документы, использованные при определении координат характерных точек границ

№ п/п	Реквизиты документа				
	Вид	Дата	Номер	Наименование	Иные сведения
1	2	3	4	5	6

--	--	--	--	--	--

Сведения о местоположении зданий, сооружений, объектов незавершенного строительства

1. Сведения о характерных точках контура объекта недвижимости с кадастровым номером: 36:06:0100025:410

Система координат: МСК-36

Зона N 2

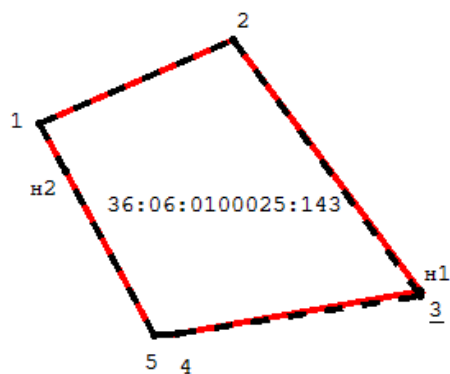
Обозначение характерных точек контура	Содержатся в Едином государственном реестре недвижимости		Определены в ходе выполнения работ, обеспечивающих исправление реестровых ошибок			Метод определения координат	Формулы, примененные для расчета средней квадратической погрешности определения координат характерных точек ( $M_t$ ), м, с подставленными в такие формулы значениями и итоговые (вычисленные) значения $M_t$ , м	
	Координаты, м		Координаты, м		Радиус, м			
	X	Y	X	Y	R			
1	2	3	4	5	6	7	8	9
н1	-	-		2 170 519,64	346 579,95		картометрический	1.0
н2	-	-		2 170 524,19	346 571,95		картометрический	1.0
н3	-	-		2 170 517,45	346 568,12		картометрический	1.0
н4	-	-		2 170 515,27	346 571,94		картометрический	1.0
н5	-	-		2 170 513,45	346 570,90		картометрический	1.0
н6	-	-		2 170 511,08	346 575,08		картометрический	1.0
н1	-	-		2 170 519,64	346 579,95		картометрический	1.0

2. Сведения о характеристиках объекта недвижимости с кадастровым номером: 36:06:0100025:410

№ п/п	Наименование характеристики	Значение характеристики
1	2	3
1.	Вид объекта недвижимости	здание

2.	Кадастровый номер земельного участка (земельных участков), в границах которого (которых) расположены здание, сооружение, объект незавершенного строительства	36:06:0100025:143
3.	Уникальный учетный номер кадастрового квартала, в границах которого расположены здание, сооружение, объект незавершенного строительства	36:06:0100025
4.	Иные сведения	

Схема границ земельных участков, контуров зданий, сооружений, объектов незавершенного строительства, границ (частей границ) муниципальных образований, населенных пунктов, территориальных зон, лесничеств



Условные обозначения:

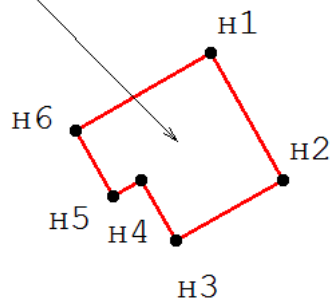
36:06:0100025:143 – кадастровые номера объектов недвижимости;

— — — — местоположение границ земельных участков на основании сведений о координатах характерных точек их границ, содержащихся в Едином государственном реестре недвижимости (далее – ЕГРН) и в описании которых выявлена реестровая ошибка;

— — — — местоположение границ земельных участков, предлагаемое для исправления реестровой ошибки, в том числе определенное в соответствии с частью 7.3 статьи 61 Закона № 218-ФЗ;

Схема границ земельных участков, контуров зданий, сооружений, объектов незавершенного строительства, границ (частей границ) муниципальных образований, населенных пунктов, территориальных зон, лесничеств

36:06:0100025:410



Условные обозначения:

36:06:0100025:410 – кадастровые номера объектов недвижимости;

— — — — местоположение на земельных участках зданий, сооружений, объектов незавершенного строительства, сведения о которых содержатся в ЕГРН;

— — — — местоположение на земельных участках зданий, сооружений, объектов незавершенного строительства, предлагаемое для исправления реестровой ошибки, в том числе определенное в соответствии с частью 7.3 статьи 61 Закона № 218-ФЗ;

Сведения о земельных участках, в описании местоположения границ которых выявлена реестровая ошибка

1. Сведения о характерных точках границ земельного участка с кадастровым номером: 36:06:0100025:27

Система координат: МСК-36

Зона N 2

Обозначение характерных точек границ	Координаты, м				Метод определения координат	Формулы, примененные для расчета средней квадратической погрешности определения координат характерных точек границ (Mt), с подставленными в такие формулы значениями и итоговые (вычисленные) значения Mt, м	Описание закрепления точки (при наличии)
	содержатся в Едином государственном реестре недвижимости		определены в результате выполнения работ, обеспечивающих исправление реестровых ошибок				
	X	Y	X	Y			
1	2	3	4	5	6	7	8
<u>1</u>	2-170-453,57	346-606,63	-	-	-	0.2	
<u>2</u>	2-170-472,67	346-615,32	-	-	-	0.2	
<u>3</u>	2-170-491,20	346-584,67	-	-	-	0.2	
<u>4</u>	2-170-492,89	346-585,54	-	-	-	0.2	
<u>5</u>	2-170-504,53	346-564,20	-	-	-	0.2	
<u>6</u>	2-170-479,90	346-553,12	-	-	-	0.2	
<u>1</u>	2-170-453,57	346-606,63	-	-	-	0.2	
н1	-	-	2 170 447,70	346 612,52	картометрический	1.0	
н2	-	-	2 170 464,28	346 622,14	картометрический	1.0	
н3	-	-	2 170 494,51	346 580,21	картометрический	1.0	
н4	-	-	2 170 495,52	346 580,72	картометрический	1.0	
н5	-	-	2 170 504,53	346 564,20	картометрический	1.0	



н6	-	-	2 170 478,11	346 561,19	картометрический	1.0	
н7	-	-	2 170 475,89	346 564,93	картометрический	1.0	
н8	-	-	2 170 456,14	346 598,27	картометрический	1.0	
н1	-	-	2 170 447,70	346 612,52	картометрический	1.0	

2. Сведения о частях границ земельного участка с кадастровым номером: \_\_\_\_\_

Обозначение части границ		Горизонтальное проложение (S), м	Описание прохождения части границ
от т.	до т.		
1	2	3	4

3. Сведения о характеристиках земельного участка с кадастровым номером: 36:06:0100025:27

№ п/п	Наименование характеристики земельного участка	Значение характеристики
1	2	3
1.	Площадь земельного участка согласно сведениям Единого государственного реестра недвижимости (Ркад), м <sup>2</sup>	1440
2.	Площадь земельного участка согласно результатам определения координат (Р), м <sup>2</sup>	1440
3.	Погрешность (фактическая) определения площади ( $\Delta P$ ) м <sup>2</sup>	13
4.	Оценка расхождения Р и Ркад (Р - Ркад), м <sup>2</sup>	
5.	Отклонение значения площади (%)	
6.	Кадастровый или иной государственный учетный номер (инвентарный) здания, сооружения, объекта незавершенного строительства, расположенного на земельном участке	36:06:0100025:362

7.	Уникальный учетный номер кадастрового квартала, в границах которого расположен земельный участок	36:06:0100025
8.	Иные сведения	

4. Документы, подтверждающие право на земельный участок и выданные (полученные) до вступления в силу Федерального закона от 21 июля 1997 г. № 122-ФЗ «О государственной регистрации прав на недвижимое имущество и сделок с ним», и (или) иные документы, использованные при определении координат характерных точек границ

№ п/п	Реквизиты документа				
	Вид	Дата	Номер	Наименование	Иные сведения
1	2	3	4	5	6

Сведения о местоположении зданий, сооружений, объектов незавершенного строительства

1. Сведения о характерных точках контура объекта недвижимости с кадастровым номером: 36:06:0100025:362

Система координат: МСК-36

Зона № 2

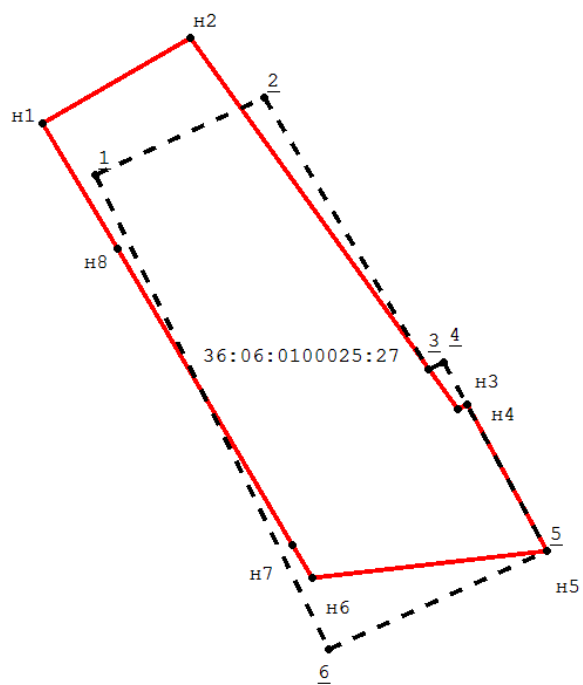
Обозначение характерных точек контура	Содержатся в Едином государственном реестре недвижимости		Определены в ходе выполнения работ, обеспечивающих исправление реестровых ошибок				Метод определения координат	Формулы, примененные для расчета средней квадратической погрешности определения координат характерных точек ( $M_t$ ), м, с подставленными в такие формулы значениями и итоговые (вычисленные) значения $M_t$ , м
	Координаты, м		Координаты, м		Радиус, м			
	X	Y	X	Y	R			
1	2	3	4	5	6	7	8	9
н1	-	-		2 170 495,93	346 577,97		картометрический	1.0
н2	-	-		2 170 501,55	346 568,55		картометрический	1.0
н3	-	-		2 170 497,67	346 566,24		картометрический	1.0

н4	-	-		2 170 492,00	346 575,76		картометрический	1.0
н1	-	-		2 170 495,93	346 577,97		картометрический	1.0

2. Сведения о характеристиках объекта недвижимости с кадастровым номером: 36:06:0100025:362

№ п/п	Наименование характеристики	Значение характеристики
1	2	3
1.	Вид объекта недвижимости	здание
2.	Кадастровый номер земельного участка (земельных участков), в границах которого (которых) расположены здание, сооружение, объект незавершенного строительства	36:06:0100025:27
3.	Уникальный учетный номер кадастрового квартала, в границах которого расположены здание, сооружение, объект незавершенного строительства	36:06:0100025
4.	Иные сведения	

Схема границ земельных участков, контуров зданий, сооружений, объектов незавершенного строительства, границ (частей границ) муниципальных образований, населенных пунктов, территориальных зон, лесничеств



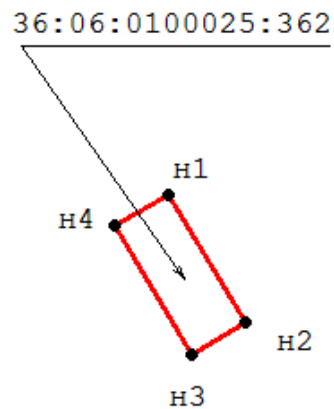
Условные обозначения:

36:06:0100025:27 – кадастровые номера объектов недвижимости;

— — — — местоположение границ земельных участков на основании сведений о координатах характерных точек их границ, содержащихся в Едином государственном реестре недвижимости (далее – ЕГРН) и в описании которых выявлена реестровая ошибка;

— — — — местоположение границ земельных участков, предлагаемое для исправления реестровой ошибки, в том числе определенное в соответствии с частью 7.3 статьи 61 Закона № 218-ФЗ;

Схема границ земельных участков, контуров зданий, сооружений, объектов незавершенного строительства, границ (частей границ) муниципальных образований, населенных пунктов, территориальных зон, лесничеств



Условные обозначения:

36:06:0100025:362 – кадастровые номера объектов недвижимости;

— — — — местоположение на земельных участках зданий, сооружений, объектов незавершенного строительства, сведения о которых содержатся в ЕГРН;

— — — — местоположение на земельных участках зданий, сооружений, объектов незавершенного строительства, предлагаемое для исправления реестровой ошибки, в том числе определенное в соответствии с частью 7.3 статьи 61 Закона № 218-ФЗ;

Сведения об уточняемых земельных участках, сведения о местоположении границ которых  
отсутствуют в Едином государственном реестре недвижимости

1. Сведения о характерных точках границ земельного участка с кадастровым номером: 36:06:0100025:144

Система координат: МСК-36

Зона N 2

Обозначение характерных точек границ	Координаты, м				Метод определения координат	Формулы, примененные для расчета средней квадратической погрешности определения координат характерных точек границ (Mt), с подставленными в такие формулы значениями и итоговые (вычисленные) значения Mt, м	Описание закрепления точки (при наличии)
	содержатся в Едином государственном реестре недвижимости		определены в ходе выполнения работ, обеспечивающих исправление реестровых ошибок				
	X	Y	X	Y			
1	2	3	4	5	6	7	8
н1	-	-	2 170 456,14	346 598,27	картометрический	1.0	
н2	-	-	2 170 475,81	346 564,89	картометрический	1.0	
н3	-	-	2 170 451,07	346 552,62	картометрический	1.0	
н4	-	-	2 170 434,23	346 580,52	картометрический	1.0	
н1	-	-	2 170 456,14	346 598,27	картометрический	1.0	

2. Сведения о частях границ земельного участка с кадастровым номером: \_\_\_\_\_

Обозначение части границ		Горизонтальное проложение (S), м	Описание прохождения части границ
от т.	до т.		
1	2	3	4

3. Сведения о характеристиках земельного участка с кадастровым номером: <u>36:06:0100025:144</u>					
№ п/п	Наименование характеристики				Значение характеристики
1	2				3
1.	Площадь земельного участка согласно сведениям Единого государственного реестра недвижимости (Ркад), м <sup>2</sup>				900
2.	Площадь земельного участка согласно результатам определения координат (Р), м <sup>2</sup>				989
3.	Погрешность (фактическая) определения площади ( $\Delta P$ ) м <sup>2</sup>				11
4.	Оценка расхождения Р и Ркад (Р - Ркад), м <sup>2</sup>				89
5.	Отклонение значения площади (%)				9,89%
6.	Кадастровый или иной государственный учетный номер (инвентарный) здания, сооружения, объекта незавершенного строительства, расположенного на земельном участке				36:06:0100025:303
7.	Уникальный учетный номер кадастрового квартала, в границах которого расположен земельный участок				36:06:0100025
8.	Иные сведения				
4. Документы, подтверждающие право на земельный участок и выданные (полученные) до вступления в силу Федерального закона от 21 июля 1997 г. № 122-ФЗ «О государственной регистрации прав на недвижимое имущество и сделок с ним», и (или) иные документы, использованные при определении координат характерных точек границ					
№ п/п	Реквизиты документа				
	Вид	Дата	Номер	Наименование	Иные сведения
1	2	3	4	5	6
Сведения о местоположении зданий, сооружений, объектов незавершенного строительства					

1. Сведения о характерных точках контура объекта недвижимости с кадастровым номером: 36:06:0100025:303

Система координат: МСК-36

Зона N 2

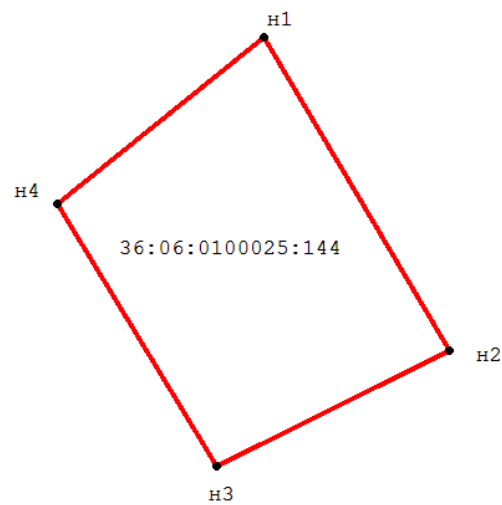
Обозначение характерных точек контура	Содержатся в Едином государственном реестре недвижимости		Определены в ходе выполнения работ, обеспечивающих исправление реестровых ошибок			Метод определения координат	Формулы, примененные для расчета средней квадратической погрешности определения координат характерных точек ( $M_t$ ), м, с подставленными в такие формулы значениями и итоговые (вычисленные) значения $M_t$ , м	
	Координаты, м		Координаты, м		Радиус, м			
	X	Y	X	Y	R			
1	2	3	4	5	6	7	8	9
н1	-	-		2 170 455,05	346 567,07		картометрический	1.0
н2	-	-		2 170 458,24	346 561,99		картометрический	1.0
н3	-	-		2 170 454,01	346 559,33		картометрический	1.0
н4	-	-		2 170 450,82	346 564,41		картометрический	1.0
н1	-	-		2 170 455,05	346 567,07		картометрический	1.0

2. Сведения о характеристиках объекта недвижимости с кадастровым номером: 36:06:0100025:303

N п/п	Наименование характеристики	Значение характеристики
1	2	3
1.	Вид объекта недвижимости	здание
2.	Кадастровый номер земельного участка (земельных участков), в границах которого (которых) расположены здание, сооружение, объект незавершенного строительства	36:06:0100025:144
3.	Уникальный учетный номер кадастрового квартала, в границах которого расположены здание, сооружение, объект незавершенного строительства	36:06:0100025
4.	Иные сведения	



Схема границ земельных участков, контуров зданий, сооружений, объектов незавершенного строительства, границ (частей границ) муниципальных образований, населенных пунктов, территориальных зон, лесничеств



Условные обозначения:

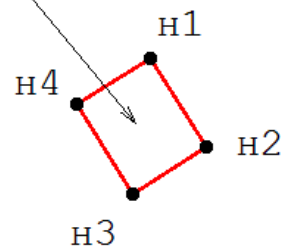
36:06:0100025:144 – кадастровые номера объектов недвижимости;

— — — — местоположение границ земельных участков на основании сведений о координатах характерных точек их границ, содержащихся в Едином государственном реестре недвижимости (далее – ЕГРН) и в описании которых выявлена реестровая ошибка;

— — — — местоположение границ земельных участков, предлагаемое для исправления реестровой ошибки, в том числе определенное в соответствии с частью 7.3 статьи 61 Закона № 218-ФЗ;

Схема границ земельных участков, контуров зданий, сооружений, объектов незавершенного строительства, границ (частей границ) муниципальных образований, населенных пунктов, территориальных зон, лесничеств

36:06:0100025:303



Условные обозначения:

36:06:0100025:303– кадастровые номера объектов недвижимости;

— — — — местоположение на земельных участках зданий, сооружений, объектов незавершенного строительства, сведения о которых содержатся в ЕГРН;

— — — — местоположение на земельных участках зданий, сооружений, объектов незавершенного строительства, предлагаемое для исправления реестровой ошибки, в том числе определенное в соответствии с частью 7.3 статьи 61 Закона № 218-ФЗ;