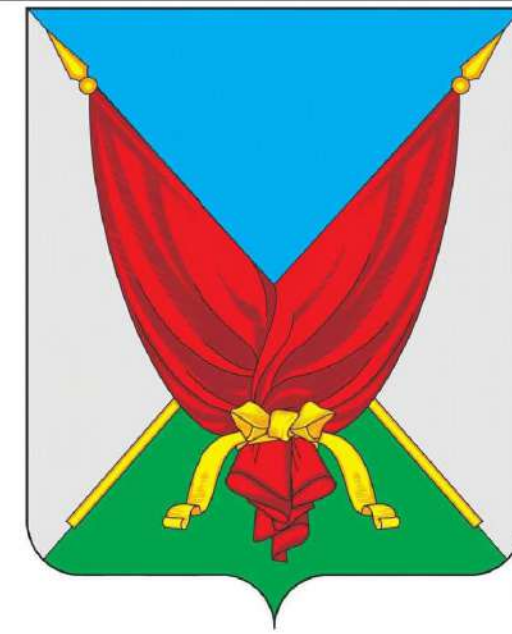
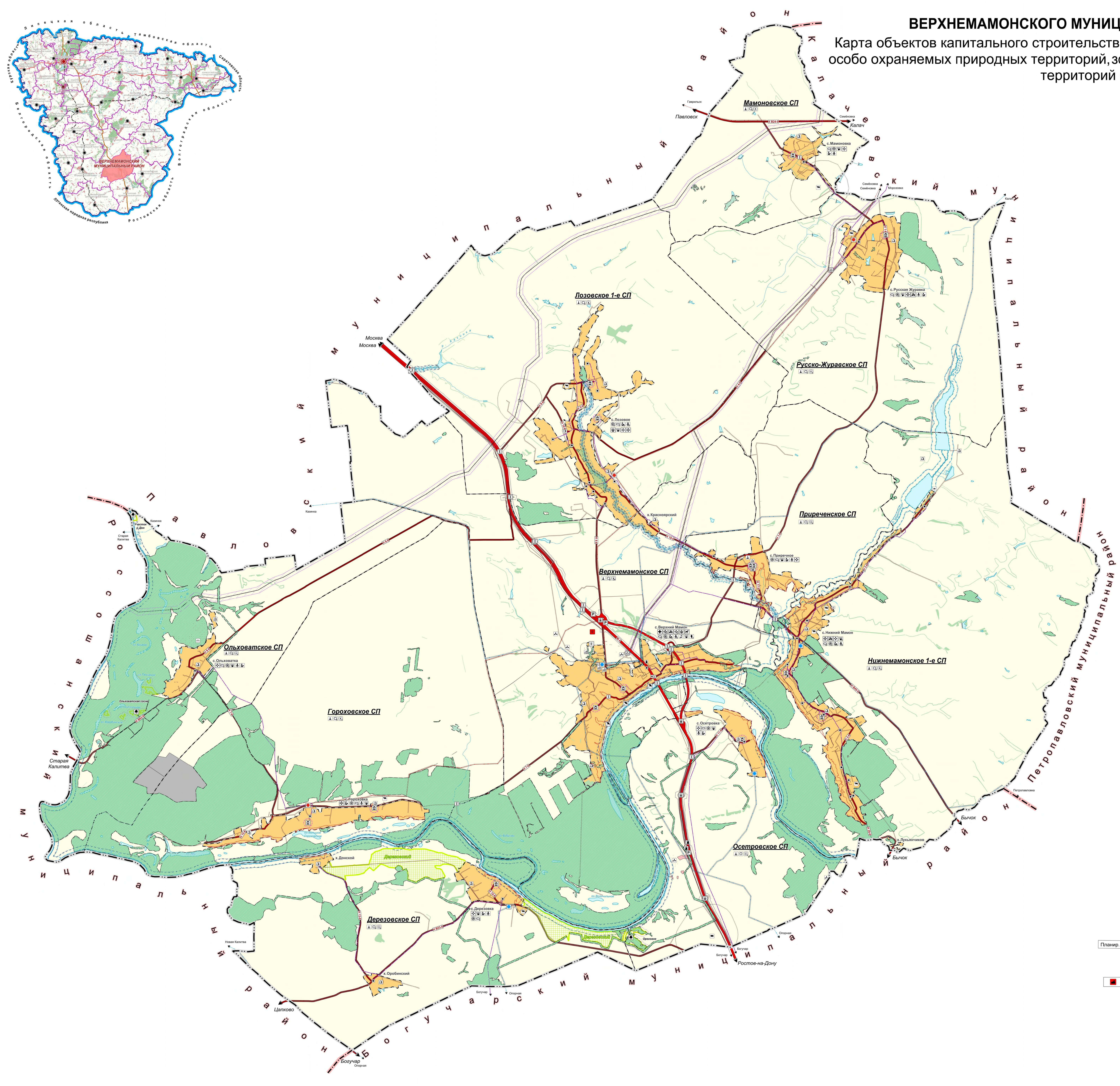


# СХЕМА ТЕРРИТОРИАЛЬНОГО ПЛАНИРОВАНИЯ ВЕРХНЕМАМОНСКОГО МУНИЦИПАЛЬНОГО РАЙОНА ВОРОНЕЖСКОЙ ОБЛАСТИ



Карта объектов капитального строительства федерального, регионального и местного значения  
особо охраняемых природных территорий, зон с особыми условиями использования территорий,  
территорий объектов культурного наследия и границ лесничеств



**Границы**

- Границы муниципальных районов
- Границы сельских поселений
- Границы населенных пунктов

**Категории земель**

- Земли населенных пунктов
- Земли промышленности, энергетики, транспорта, связи, радиовещания, телевидения, информатики, земли обороны, безопасности, земли для обеспечения космической деятельности и земли иного специального назначения
- Земли лесного фонда
- Земли сельскохозяйственного назначения
- Земли особо охраняемых территорий и объектов
- Поверхностные водные объекты

**Объекты социальной инфраструктуры**

- Организации, реализующие программы профессионального и высшего образования
- Общественно-образовательные организации
- Дошкольные образовательные организации
- Организации дополнительного образования
- Медицинские организации, оказывающие медицинскую помощь стационарно
- Медицинские организации, оказывающие медицинскую помощь в амбулаторных условиях
- Фельдшерско-акушерские пункты (ФАП)
- Отделения скорой медицинской помощи
- Объекты культурно-досугового (клубного) типа
- Объект культуры просветительного назначения
- Объекты спорта
- Спортивные сооружения
- Стационарные организации социального обслуживания
- Станции по борьбе с болезнями животных

**Общественные пространства**

- Благоустроенные площади, места массовой околоспортивной рекреации

**Предприятия промышленности и сельского хозяйства**

- Предприятия пищевой промышленности
- Предприятия растениеводства
- Животноводческие предприятия
- Предприятия по рыболовству

**Особо охраняемые природные территории**

- Памятники природы
- Государственные природные заказники

**Объекты культурного наследия**

- Памятники

**Границы лесничеств**

- Границы лесничеств

**Месторождения полезных ископаемых**

- Месторождения неметаллических полезных ископаемых
- Месторождения торфа
- Месторождения подземных вод

**Места погребения**

- Кладбища

**Значение объекта**

- Местного значения
- Регионального значения
- Федерального значения

**Наименования**

- Осетровское СП
- Верхний Мамон
- Осетровка
- Дроздовское

**Объекты транспортной инфраструктуры**

- Автомобильные дороги федерального значения
- Автомобильные дороги регионального или межмуниципального значения
- Автостанции
- Мостовые сооружения
- Пешеходные переходы в разных уровнях
- Станции автозаправочные
- Стоянки (парковки) автомобилей
- Транспортные развязки в разных уровнях

**Объекты магистрального трубопроводного транспорта и газоснабжения**

- Магистральные продуктопроводы
- Магистральные газопроводы
- Газопроводы высокого давления
- Газораспределительные станции (ГРС)
- Пункты редуцирования газа (ГРП, ШРП)

**Объекты электроэнергетики и связи**

- Линии электропередачи 110 кВ
- Линии электропередачи 35 кВ
- Электрические подстанции 110 кВ
- Электрические подстанции 35 кВ
- Линии связи

**Объекты водоснабжения**

- Водонапорные башни
- Артезианские скважины

**Объекты теплоснабжения**

- Источники тепловой энергии

**Зоны с особыми условиями использования территорий**

- Защитные зоны объектов культурного наследия
- Охранные зоны особо охраняемых природных территорий
- Санитарно-защитные зоны предприятий, сооружений и иных объектов
- Береговые полосы
- Водоохраняемые зоны
- Прибрежные защитные полосы
- Зоны затопления паводком 1% обеспеченности
- Охранные зоны газопроводов и систем газоснабжения
- Охранные зоны объектов электролинейного хозяйства
- Охранные зоны линий и сооружений связи
- Придорожные полосы
- Зоны минимальных расстояний до магистральных или промышленных трубопроводов
- Первый пояс зоны санитарной охраны источника водоснабжения
- Второй пояс зоны санитарной охраны источника водоснабжения
- Третий пояс зоны санитарной охраны источника водоснабжения

Планир. Существ.

Места осуществления деятельности по обращению с отходами

Объекты размещения отходов

Масштаб 1:50 000

0 250 500 1000

Руководитель	Полном.	Дата	Страницы	Лист	Листов
Нач. отдела		2023	СТП	2	3
Разработчик					
Выполнитель					

Схема территориального планирования (внесение изменений 2023 г.)

Верхнемамонский муниципальный район Воронежской области

Карта объектов капитального строительства федерального, регионального и местного значения, особо охраняемых природных территорий, зон с особыми условиями использования территорий, территорий объектов культурного наследия и границ лесничеств

Масштаб 1:50 000